



STOWARZYSZENE NA RZECZ JAKOŚCI I BEZPIECZEŃSTWA PRACY INSTALACJI FOTOWOLTAICZNYCH



Najczęściej popełniane błędy projektowe i wykonawcze

Wpływ na uzyski i bezpieczeństwo



Prowadzący – Maciej Juźwik

Platforma Fotowoltaki Politechnika Warszawska

Stowarzyszenia Na Rzecz Jakości i Bezpieczeństwa Pracy Instalacji Fotowoltaicznych

www.qspv.pl

Instalacja dachowa ok. 40 kWp

www.qspv.pl

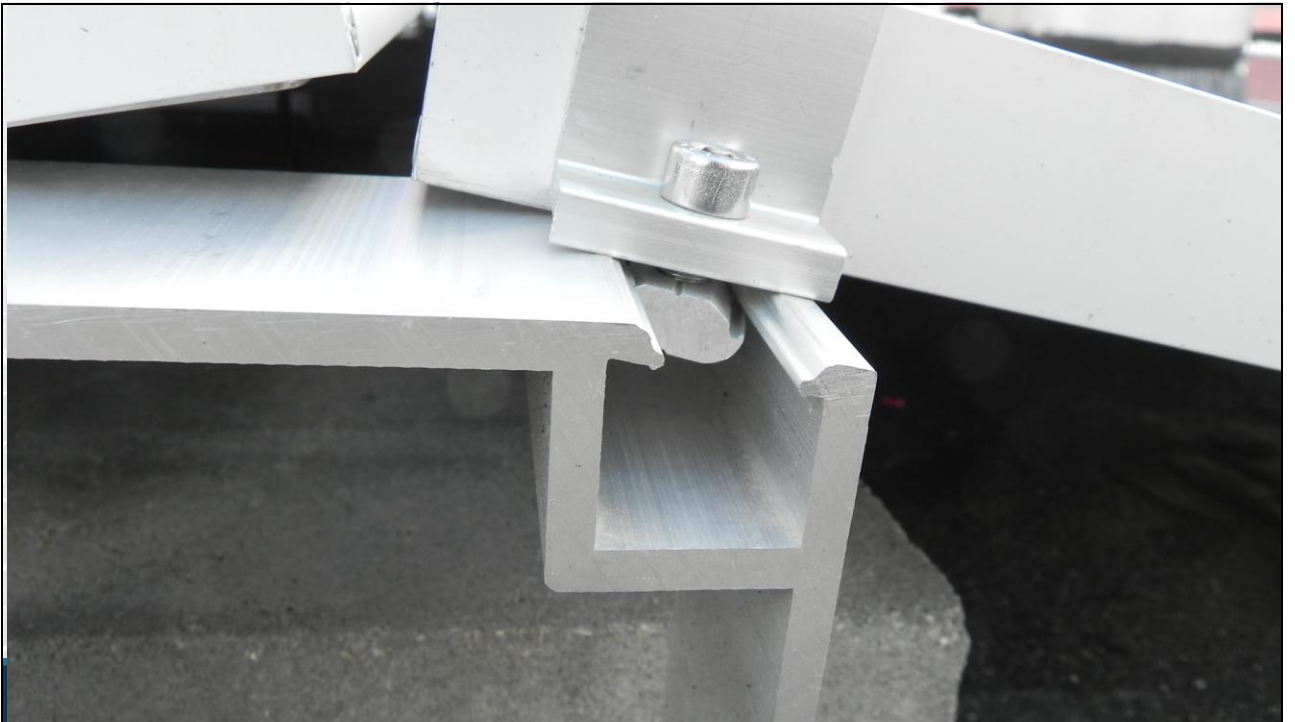


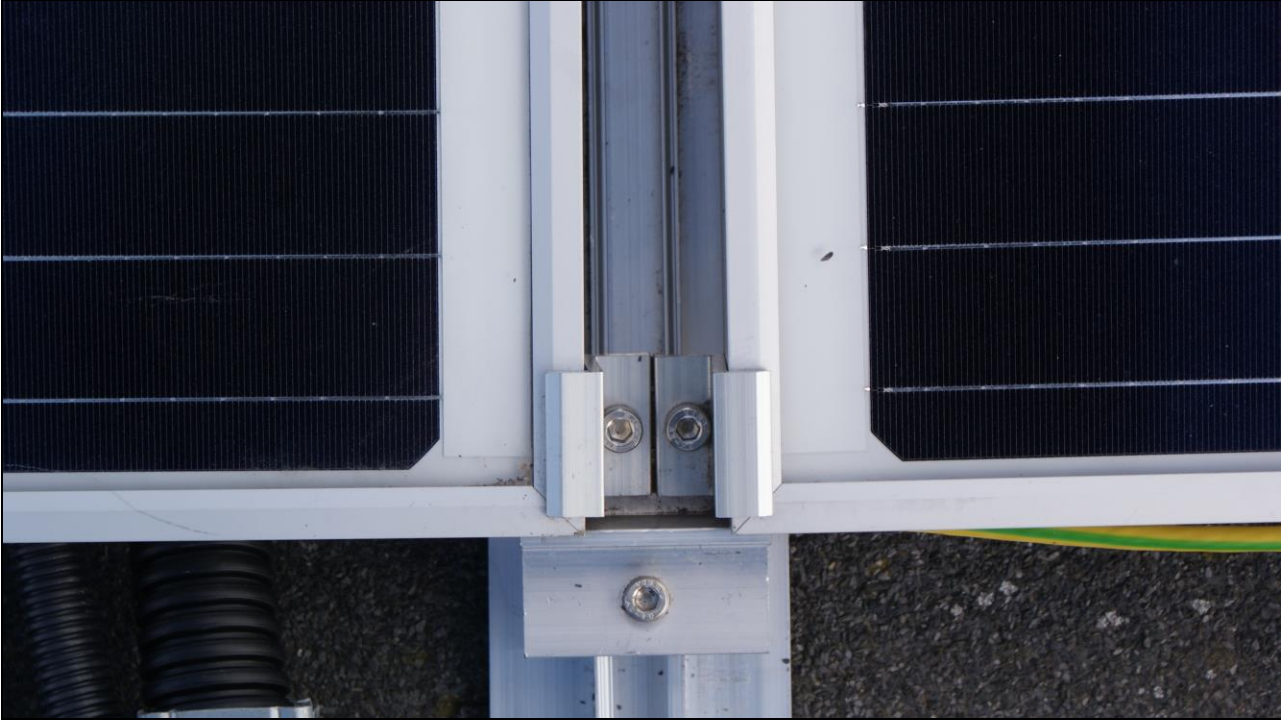


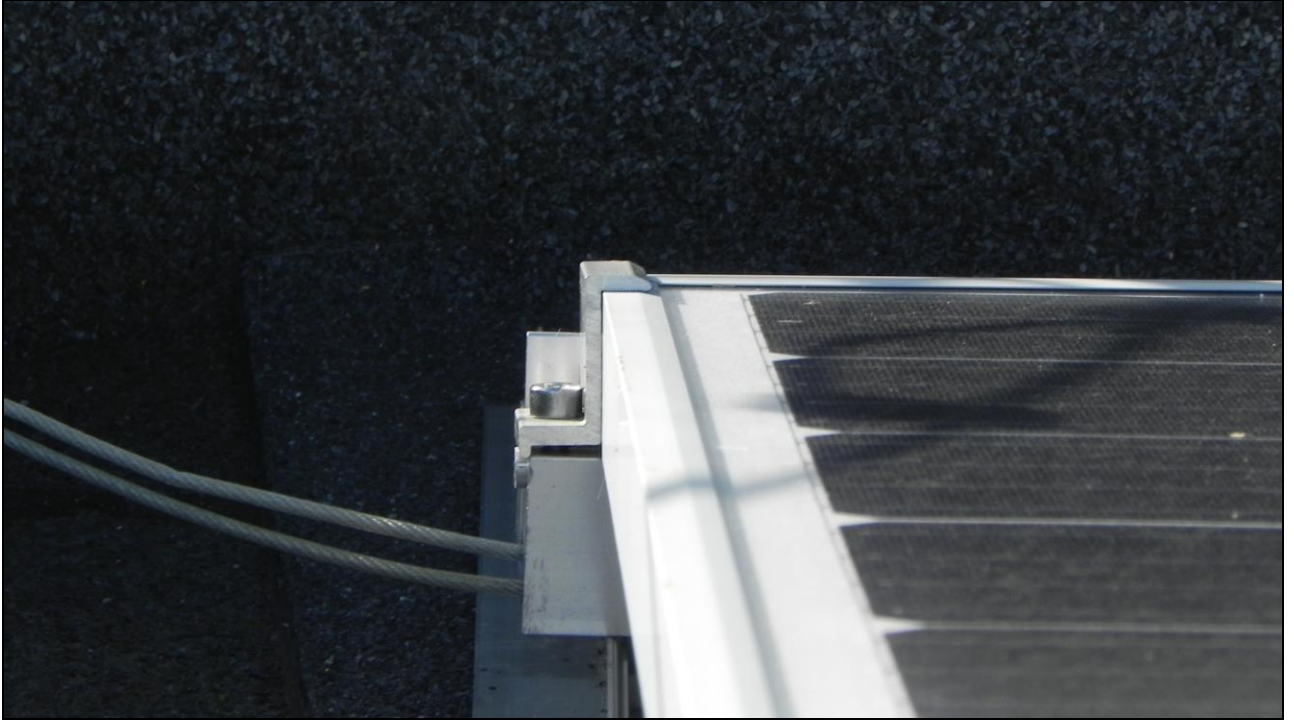


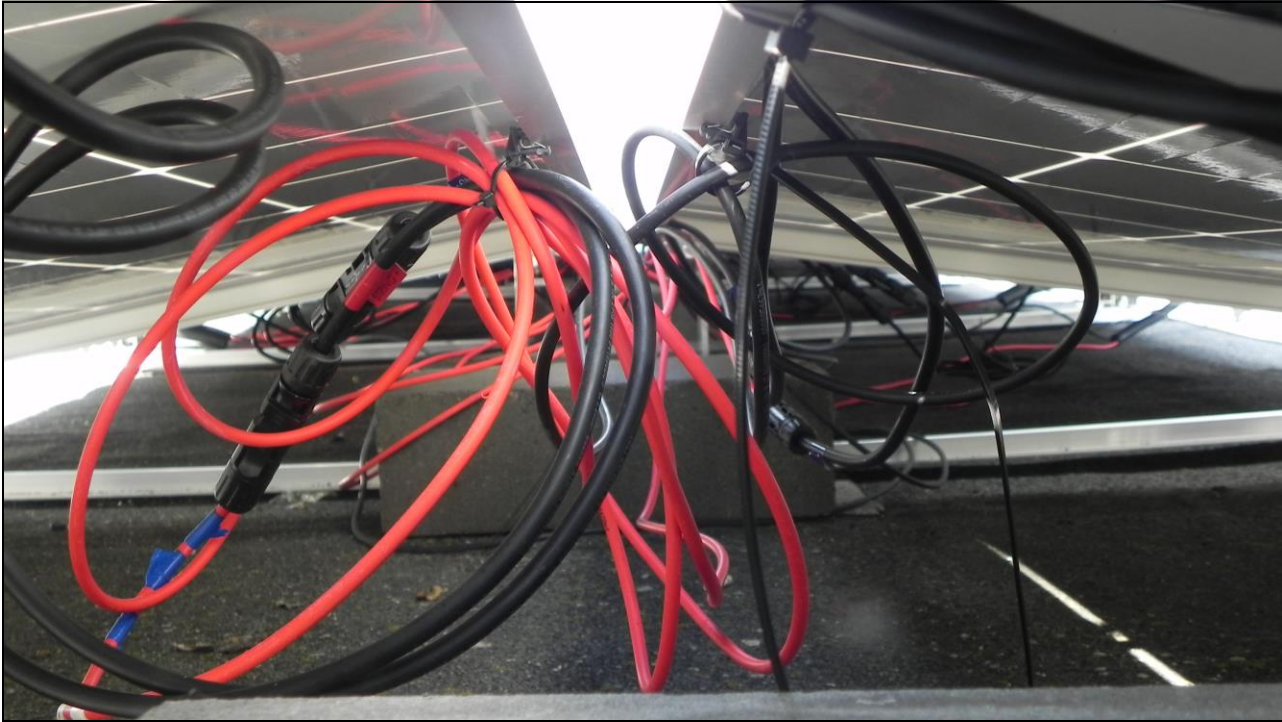


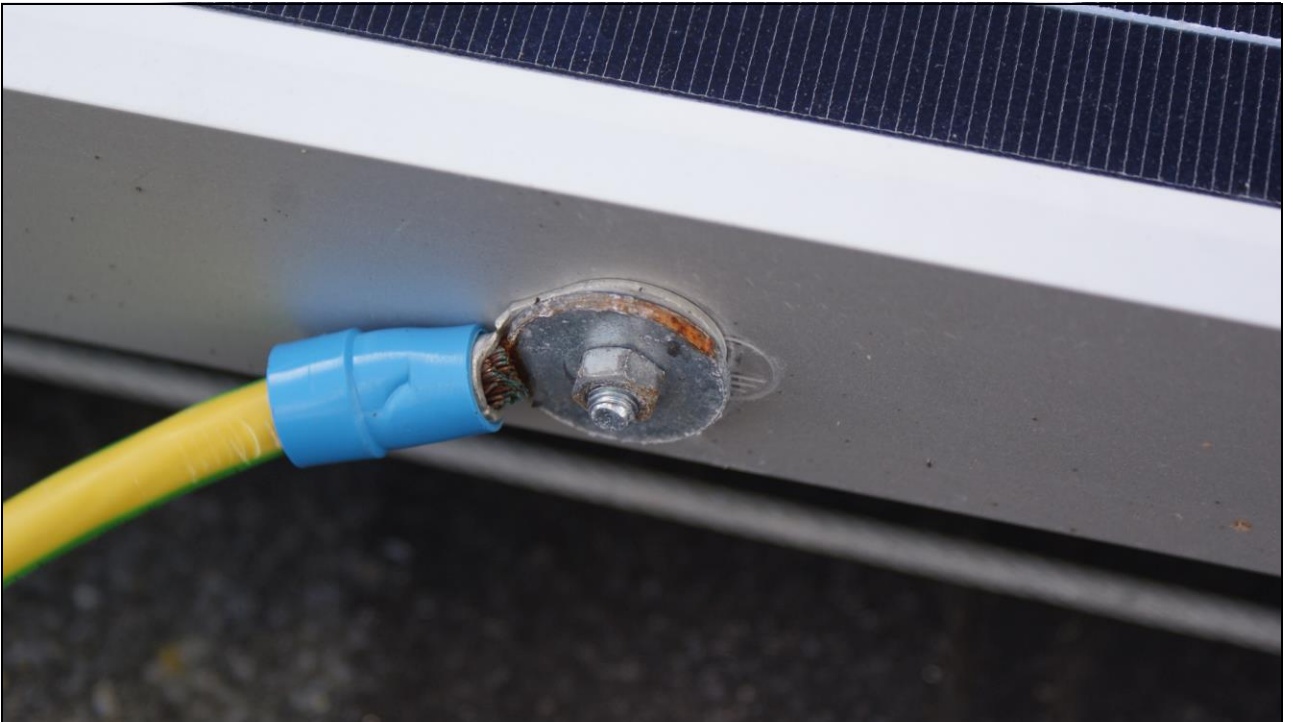
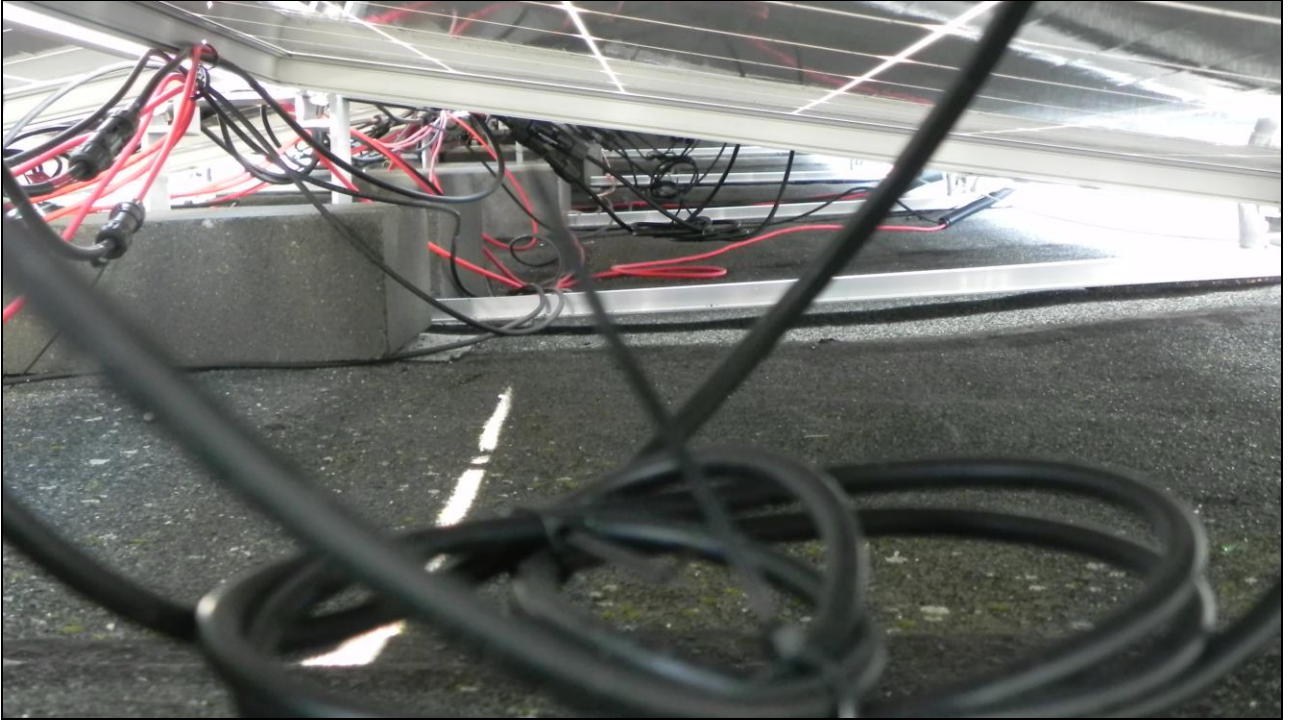


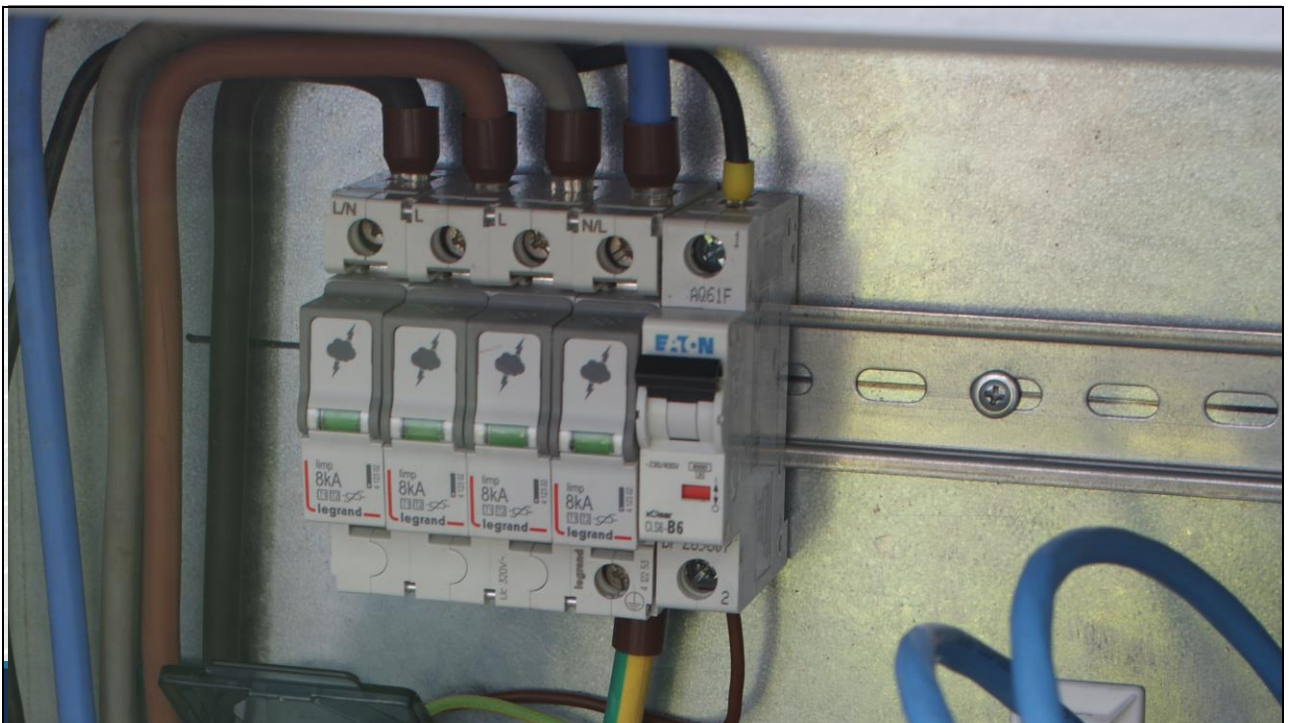
















Instalacje gruntowe – Oczyszczalnia Ścieków i SUW ok. 120 kWp

www.qspv.pl





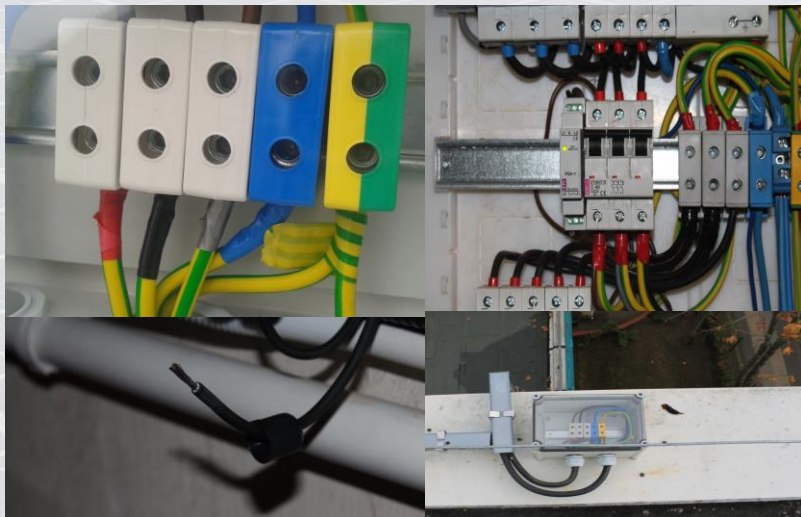
Instalacja gruntowa – 1 MWp

www.qspv.pl

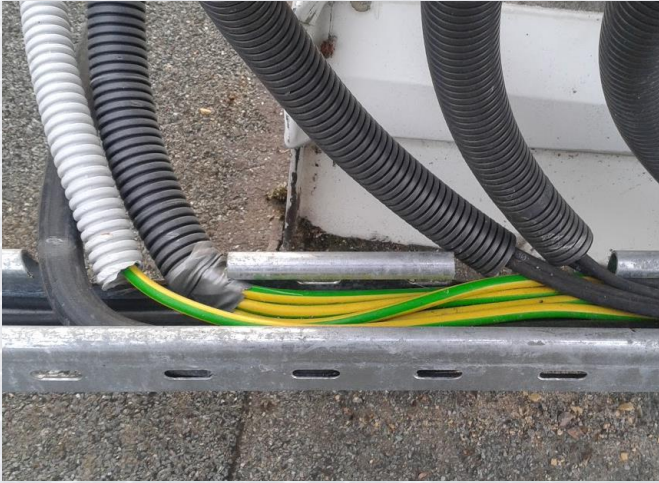




Błędy wykonawcze



www.qspv.pl



www.qspv.pl



www.qspv.pl



www.qspv.pl



www.qspv.pl



www.qspv.pl



www.qspv.pl



www.qspv.pl



www.qspv.pl



www.qspv.pl



www.qspv.pl



www.qspv.pl



www.qspv.pl



www.qspv.pl



www.qspv.pl



www.qspv.pl



www.qspv.pl



www.qspv.pl



www.qspv.pl



www.qspv.pl



www.qspv.pl



www.qspv.pl



www.qspv.pl

Dziękuję za uwagę

**Stowarzyszenie na Rzecz Jakości i Bezpieczeństwa Pracy Instalacji
Fotowoltaicznych**

ul. Krzemowa 1, Złotniki
62-002 Suchy Las

www.qspv.pl

www.facebook.com/qspv.polska

www.qspv.pl