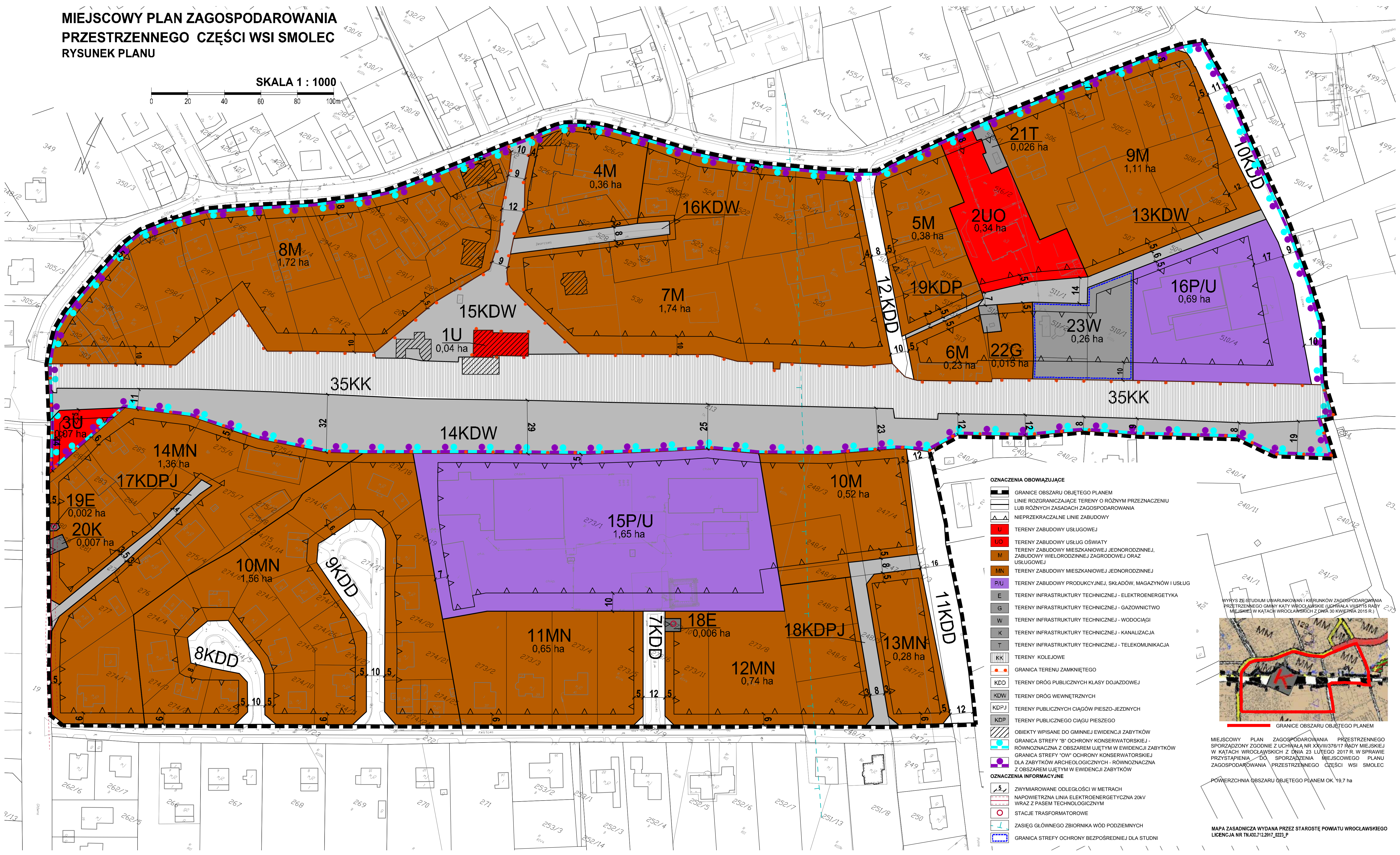


MIEJSCOWY PLAN ZAGOSPODAROWANIA PRZESTRZENNEGO CZĘŚCI WSI SMOLEC
RYSUNEK PLANU

SKALA 1 : 1000



- OZNACZENIA OBOWIĄZUJĄCE**
- GRANICE OBSZARU OBJĘTEGO PLANEM
 - LINIE ROZGRANICZAJĄCE TERENY O RÓŻNYM PRZEZNACZENIU LUB RÓŻNYCH ZASADACH ZAGOSPODAROWANIA
 - NIERZĘDKOWANE LINIE ZABUDOWY
 - TERENY ZABUDOWY USŁUGOWEJ
 - TERENY ZABUDOWY USŁUG OŚWIATY
 - TERENY ZABUDOWY MIESZKANIOWEJ JEDNORODZINNEJ, ZABUDOWY WIELORODZINNEJ ZAGRODOWEJ ORAZ USŁUGOWEJ
 - TERENY ZABUDOWY MIESZKANIOWEJ JEDNORODZINNEJ
 - TERENY ZABUDOWY PRODUKCYJNEJ, SKŁADÓW, MAGAZYNÓW I USŁUG
 - TERENY INFRASTRUKTURY TECHNICZNEJ - ELEKTROENERGETYKA
 - TERENY INFRASTRUKTURY TECHNICZNEJ - GAZOWNICTWO
 - TERENY INFRASTRUKTURY TECHNICZNEJ - WODOCIĄGI
 - TERENY INFRASTRUKTURY TECHNICZNEJ - KANALIZACJA
 - TERENY INFRASTRUKTURY TECHNICZNEJ - TELEKOMUNIKACJA
 - TERENY KOLEJOWE
 - GRANICA TERENU ZAMKNIĘTOGO
 - TERENY DRÓG PUBLICZNYCH KLASY DOJAZDOWEJ
 - TERENY DRÓG WEWNĘTRZNYCH
 - TERENY PUBLICZNYCH CIĄGÓW PIESZO-JEZDNYCH
 - TERENY PUBLICZNEGO CIĄGU PIESZEGO
 - OBIEKTY WPISANE DO GMINNEJ EWIDENCJI ZABYTKÓW
 - GRANICA STREFY "B" OCHRONY KONSERWATORSKIEJ - RÓWNOZNACZNA Z OBSZAREM UJĘTYM W EWIDENCJI ZABYTKÓW
 - GRANICA STREFY "O" OCHRONY KONSERWATORSKIEJ DLA ZABYTKÓW ARCHEOLOGICZNYCH - RÓWNOZNACZNA Z OBSZAREM UJĘTYM W EWIDENCJI ZABYTKÓW
- OZNACZENIA INFORMACYJNE**
- ZWYMIAROWANE ODLEGŁOŚCI W METRACH
 - NAPOWIETRZNA LINIA ELEKTROENERGETYCZNA 20kV WRAZ Z PASEM TECHNOLOGICZNYM
 - STACJE TRANSFORMATOROWE
 - ZASIĘG GŁÓWNEGO ZBIORNIKA WÓD PODZIEMNYCH
 - GRANICA STREFY OCHRONY BEZPOŚREDNIEJ DLA STUDIUM



WYRYS ZE STUDIUM UWARUNKOWAŃ I KIERUNKÓW ZAGOSPODAROWANIA PRZESTRZENNEGO GMINY KĄTY WROCŁAWSKIE W DNIU 23 LUTEGO 2017 R. W SPRAWIE PRZYSTĄPIENIA DO SPORZĄDZENIA MIEJSCOWEGO PLANU ZAGOSPODAROWANIA PRZESTRZENNEGO CZĘŚCI WSI SMOLEC

PŁOCHNOŚĆ OBSZARU OBJĘTEGO PLANEM OK. 19,7 ha

MAPA ZASADNICZA WYDANA PRZES STAROSTĘ POWIATU WROCŁAWSKIEGO LICENCJA NR TN.430.712.2017_0223_P