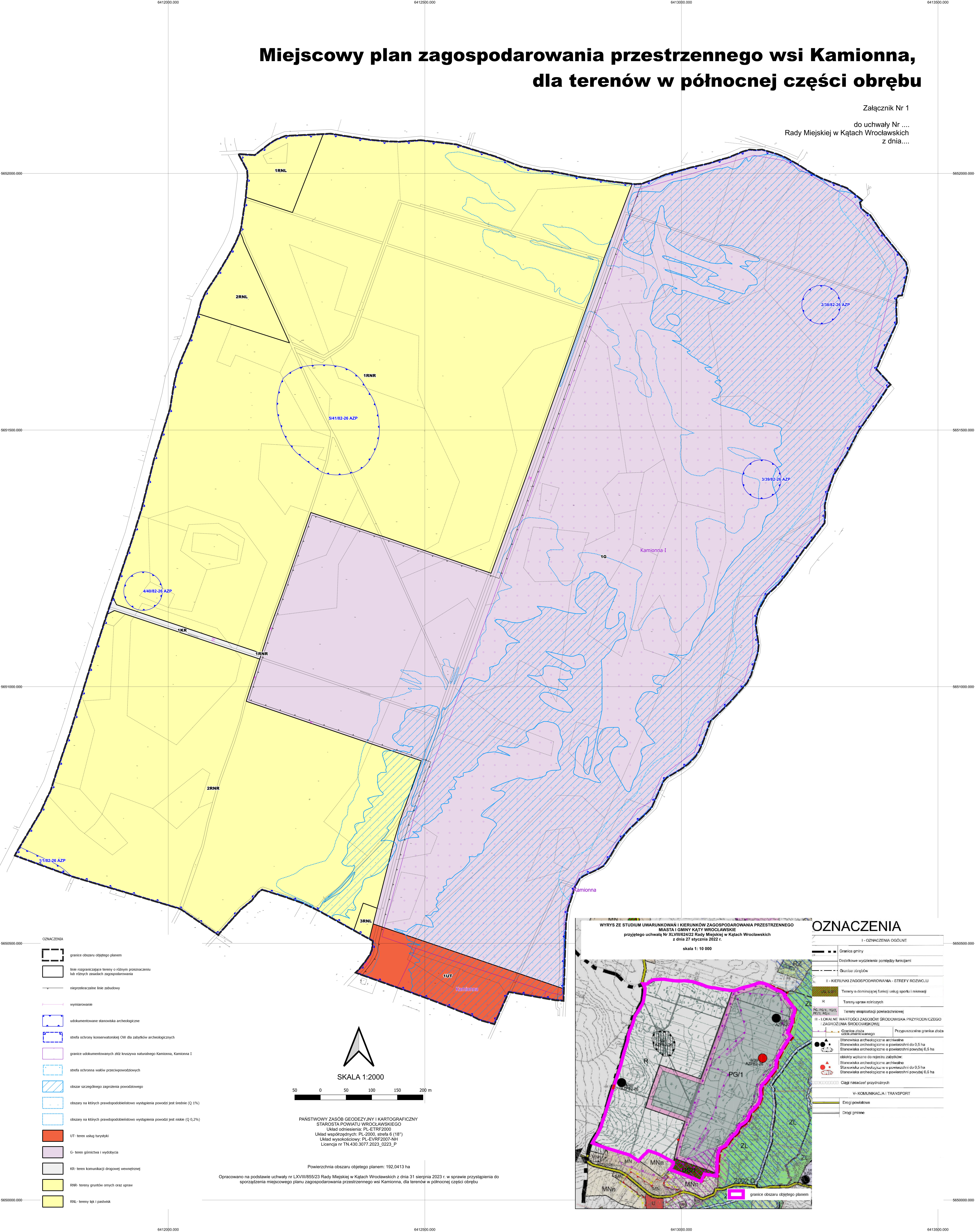
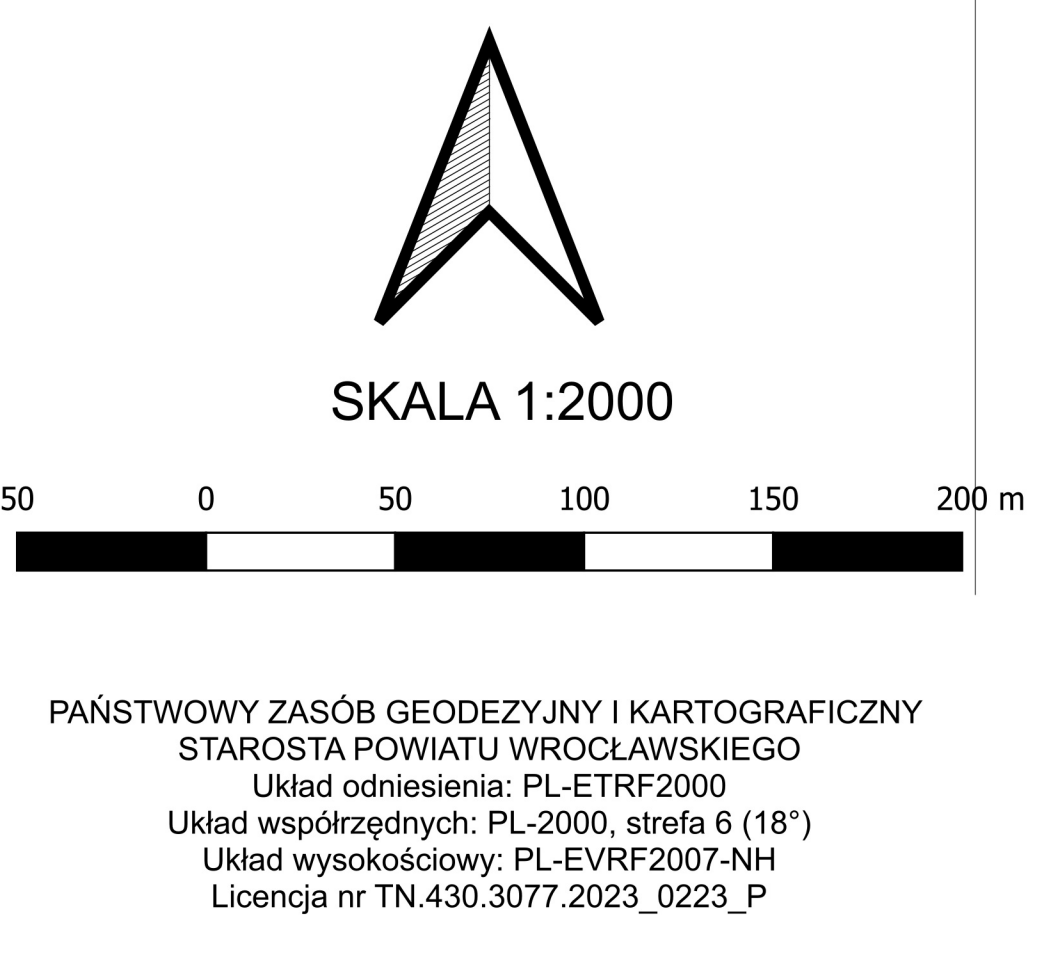


# Miejscowy plan zagospodarowania przestrzennego wsi Kamionna, dla terenów w północnej części obrębu

Załącznik Nr 1  
do uchwały Nr ....  
Rady Miejskiej w Kątach Wrocławskich  
z dnia....

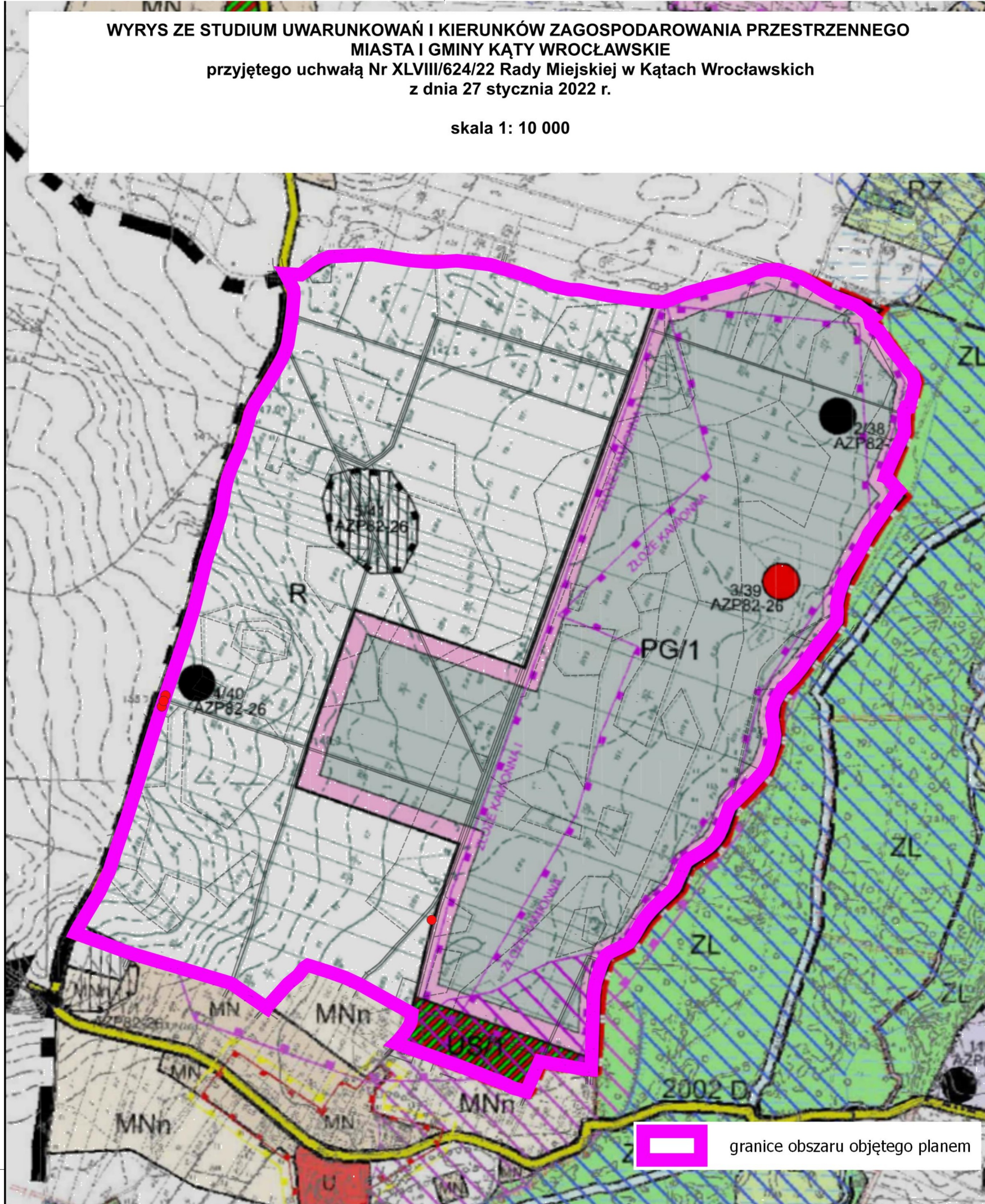


- OZNACZENIA
- granicę obszaru objętego planem
  - linie rozgraniczające tereny o różnym przeznaczeniu lub różnych zasadach zagospodarowania
  - nieprzekraczalne linie zabudowy
  - wymiarowanie
  - udokumentowane stanowiska archeologiczne
  - strefa ochrony konserwatorskiej OW dla zabytków archeologicznych
  - granicę udokumentowanych złóż kruszywa naturalnego Kamionna, Kamionna I
  - strefa ochronna wałów przeciwpowodziowych
  - obszar szczególnego zagrożenia powodziowego
  - obszary na których prawdopodobieństwo wystąpienia powodzi jest średnie (Q 1%)
  - obszary na których prawdopodobieństwo wystąpienia powodzi jest niskie (Q 0,2%)
  - UT- teren usług turystyki
  - G- teren górnictwa i wydobywa
  - KR- teren komunikacji drogowej wewnętrznej
  - RNR- tereny gruntów ornych oraz upraw
  - RNL- tereny łąk i pastwisk



Powierzchnia obszaru objętego planem: 192,0413 ha

Opracowano na podstawie uchwały nr LXVIII/855/23 Rady Miejskiej w Kątach Wrocławskich z dnia 31 sierpnia 2023 r. w sprawie przystąpienia do sporządzenia miejscowego planu zagospodarowania przestrzennego wsi Kamionna, dla terenów w północnej części obrębu



- ## OZNACZENIA
- I - OZNACZENIA OGÓLNE
- Granicę gminy
  - Dodatkowe wydzielenie pomiędzy funkcjami
  - Granice obrębów
- II - KIERUNKI ZAGOSPODAROWANIA - STREFY ROZWOJU
- Tereny o dominującej funkcji usług sportu i rekreacji
  - Tereny upraw rolniczych
- III - LOKALNE WARTOŚCI ZASOBÓW ŚRODOWISKA PRZYRODNICZEGO I ZAGROŻENIA ŚRODOWISKOWE
- Tereny eksploatacji powierzchniowej
  - Przypuszczalna granica zbiornika
  - Stanowiska archeologiczne archiwalne
  - Stanowiska archeologiczne o powierzchni do 0,5 ha
  - Stanowiska archeologiczne o powierzchni powyżej 0,5 ha
  - Obiekty wpisane do rejestru zabytków
  - Stanowiska archeologiczne archiwalne
  - Stanowiska archeologiczne o powierzchni do 0,5 ha
  - Stanowiska archeologiczne o powierzchni powyżej 0,5 ha
  - Łąki nasadzeń przydrożnych
- V- KOMUNIKACJA I TRANSPORT
- Drogi powiatowe
  - Drogi gminne