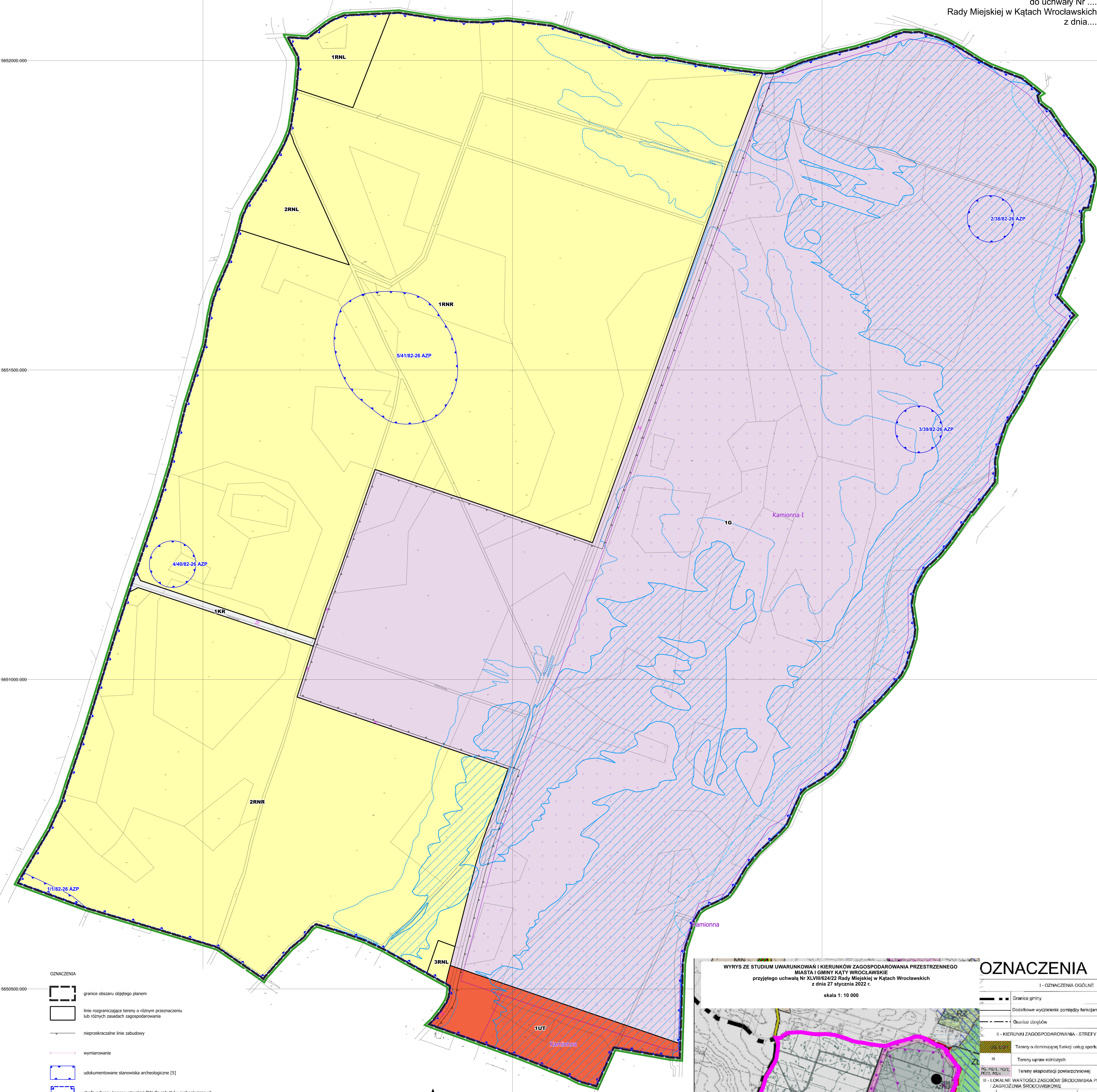
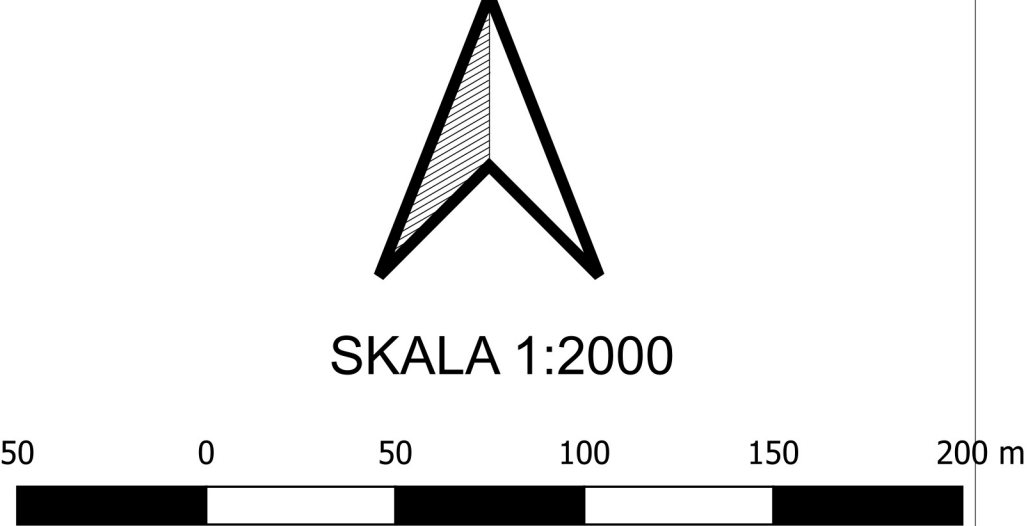


Miejscowy plan zagospodarowania przestrzennego wsi Kamionna, dla terenów w północnej części obrębu

Załącznik Nr 1
do uchwały Nr
Rady Miejskiej w Kątach Wrocławskich
z dnia....



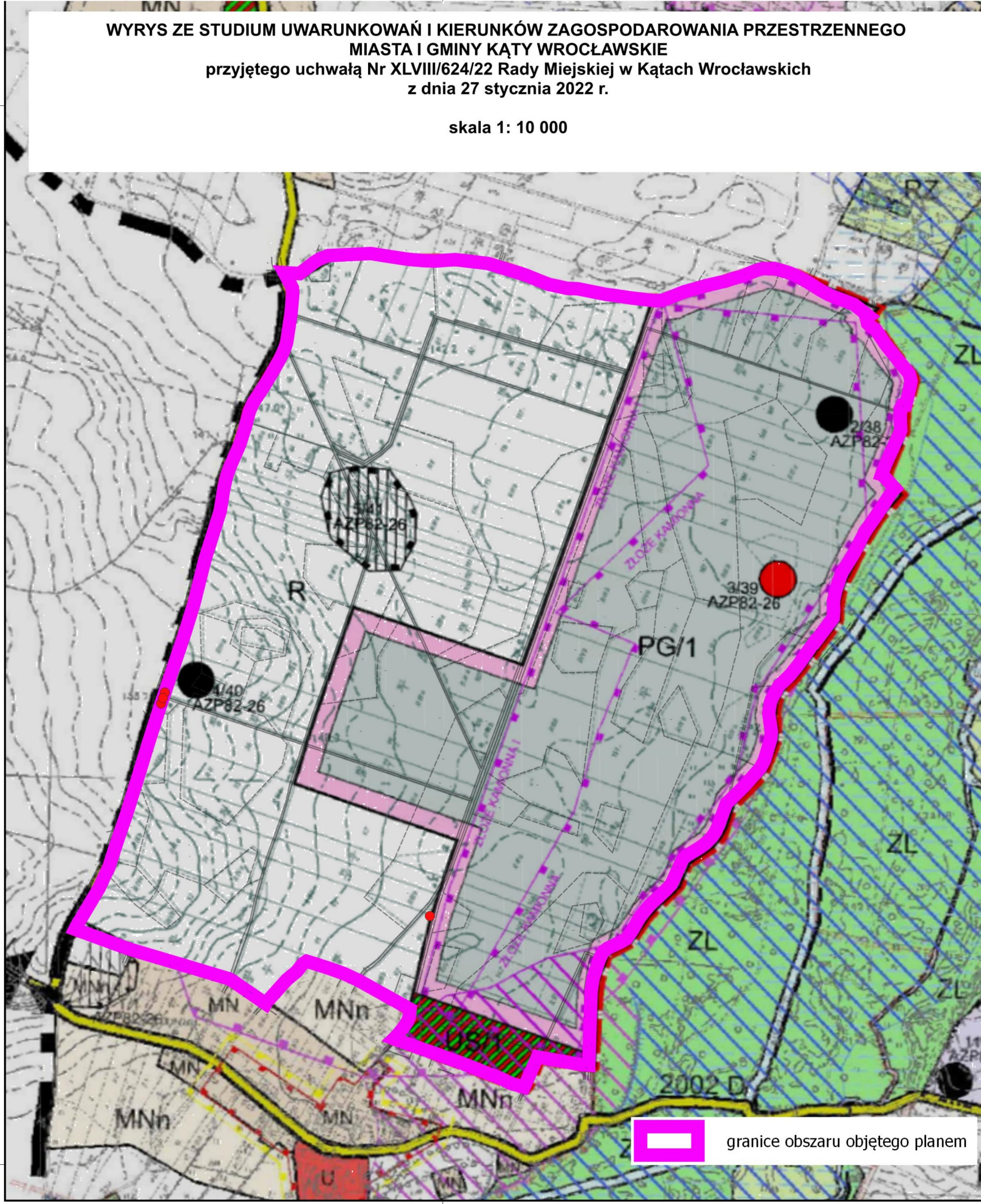
- OZNACZENIA
- granicę obszaru objętego planem
 - linie rozgraniczające tereny o różnym przeznaczeniu lub różnych zasadach zagospodarowania
 - nieprzekraczalne linie zabudowy
 - wymiarowanie
 - udokumentowane stanowiska archeologiczne [5]
 - strefa ochrony konserwatorskiej OW dla zabytków archeologicznych
 - część obszaru objętego planem położona w granicach Parku Krajobrazowego Doliny Bystrzycy
 - granicę udokumentowanych złóż kruszywa naturalnego Kamionna, Kamionna I
 - strefa ochronna wałów przeciwpowodziowych
 - obszar szczególnego zagrożenia powodziowego
 - obszary na których prawdopodobieństwo wystąpienia powodzi jest średnie (Q 1%)
 - obszary na których prawdopodobieństwo wystąpienia powodzi jest niskie (Q 0,2%)
 - UT- teren usług turystyki
 - G- teren górnictwa i wydobyctwa
 - KR- teren komunikacji drogowej wewnętrznej
 - RNR- tereny gruntów omych oraz upraw
 - RNL- tereny łąk i pastwisk



PAŃSTWOWY ZASÓB GEODEZYJNY I KARTOGRAFICZNY
STAROSTA POWIATU WROCŁAWSKIEGO
Układ odniesienia: PL-ETRF2000
Układ współrzędnych: PL-2000, sfera 6 (18°)
Układ wysokościowy: PL-EVRF2007-NH
Licencja nr TN.430.3077.2023_0223_P

Powierzchnia obszaru objętego planem: 192,0413 ha

Opracowano na podstawie uchwały nr LXVIII/855/23 Rady Miejskiej w Kątach Wrocławskich z dnia 31 sierpnia 2023 r. w sprawie przystąpienia do sporządzenia miejscowego planu zagospodarowania przestrzennego wsi Kamionna, dla terenów w północnej części obrębu



- OZNACZENIA
- I - OZNACZENIA OGÓLNE
- Granicę gminy
 - Dodatkowe wydzielenie pomiędzy funkcjami
 - Granicę obrębów
 - II - KIERUNKI ZAGOSPODAROWANIA - STREFY ROZWOJU
 - Tereny o dominującej funkcji usług sportu i rekreacji
 - Tereny upraw rolniczych
 - Tereny eksploatacji powierzchniowej
 - III - LOKALNE WARTOŚCI ZASOBÓW ŚRODOWISKA PRZYRODNICZEGO I ZAGROŻENIA ŚRODOWISKOWE
 - Przypuszczalna granica zbiornika
 - Stanowiska archeologiczne archiwalne
 - Stanowiska archeologiczne o powierzchni do 0,5 ha
 - Stanowiska archeologiczne o powierzchni powyżej 0,5 ha
 - Obiekty wpisane do rejestru zabytków
 - Stanowiska archeologiczne archiwalne
 - Stanowiska archeologiczne o powierzchni do 0,5 ha
 - Stanowiska archeologiczne o powierzchni powyżej 0,5 ha
 - Łąki nasadzeń przydrożnych
 - V- KOMUNIKACJA I TRANSPORT
 - Drogi powiatowe
 - Drogi gminne