

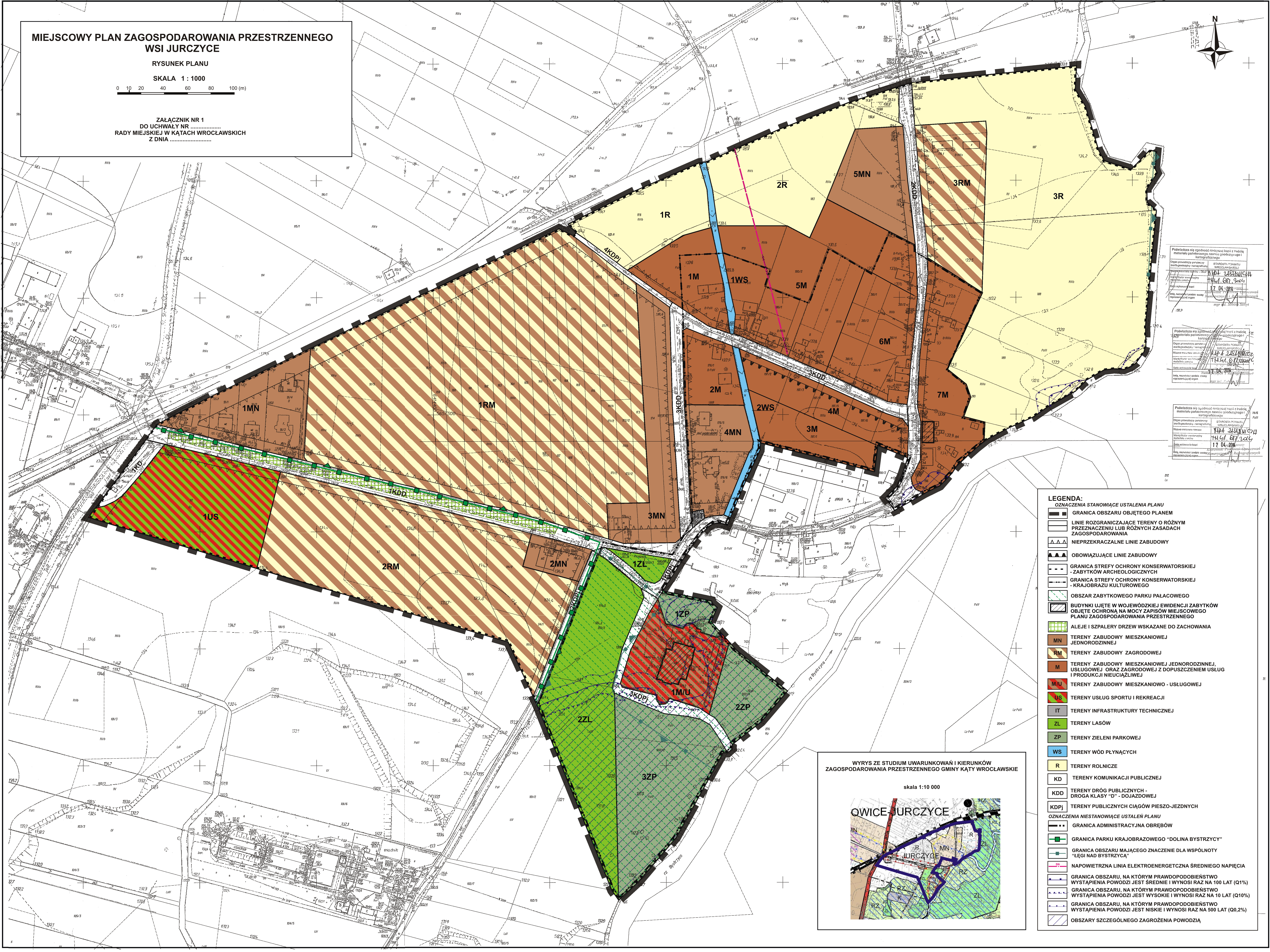
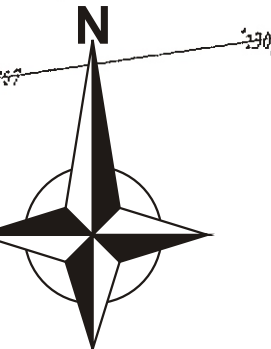
**MIEJSCOWY PLAN ZAGOSPODAROWANIA PRZESTRZENNEGO
WSI JURCZYCE**

RYSUNEK PLANU

SKALA 1 : 1000



ZALĄCZNIK NR 1
DO UCHWAŁY NR
RADY MIEJSKIEJ W KATACH WROCŁAWSKICH
Z DNIA



Podziękuję się za zgodność niniejszej kopii z treścią materiału planistycznego (mapy, plany, projekty) i kartograficznego.
Opiniopis:
Data: 17.04.2014
Miejscowość: Jurczyce

Podziękuję się za zgodność niniejszej kopii z treścią materiału planistycznego (mapy, plany, projekty) i kartograficznego.
Opiniopis:
Data: 17.04.2014
Miejscowość: Jurczyce

Podziękuję się za zgodność niniejszej kopii z treścią materiału planistycznego (mapy, plany, projekty) i kartograficznego.
Opiniopis:
Data: 17.04.2014
Miejscowość: Jurczyce

- LEGENDA:**
OZNACZENIA STANOWIĄCE USTALENIA PLANU
- GRANICA OBSZARU OBJĘTEGO PLANEM
 - LINIE ROZGRANICZAJĄCE TERENY O RÓŻNYM PRZEZNACZENIU LUB RÓŻNYCH ZASADACH ZAGOSPODAROWANIA
 - ▲▲▲ NIEPRZEKACZALNE LINIE ZABUDOWY
 - ▲▲▲ OBOWIĄZUJĄCE LINIE ZABUDOWY
 - GRANICA STREFY OCHRONY KONSERWATORSKIEJ - ZABYTKÓW ARCHEOLOGICZNYCH
 - GRANICA STREFY OCHRONY KONSERWATORSKIEJ - KRAJOBRAZU KULTUROWEGO
 - OBSZAR ZABYTKOWEGO PARKU PALACOWEGO
 - BUDYNKI UJĘTE W WOJEWÓDZKIEJ EWIDENCJI ZABYTKÓW OBJĘTE OCHRONĄ NA MOCY ZAPISÓW MIEJSCOWEGO PLANU ZAGOSPODAROWANIA PRZESTRZENNEGO
 - ALEJE I SZPALERY DRZEW WSKAZANE DO ZACHOWANIA
 - MN TERENY ZABUDOWY MIESZKANIOWEJ JEDNORODZINNEJ
 - RM TERENY ZABUDOWY ZAGRODOWEJ
 - M TERENY ZABUDOWY MIESZKANIOWEJ JEDNORODZINNEJ, USŁUGOWEJ ORAZ ZAGRODOWEJ Z DOPUSZCZENIEM USŁUG I PRODUKCJI NIUCIAŻLIWEJ
 - M/U TERENY ZABUDOWY MIESZKANIOWO - USŁUGOWEJ
 - US TERENY USŁUG SPORTU I REKREACJI
 - IT TERENY INFRASTRUKTURY TECHNICZNEJ
 - ZL TERENY LASÓW
 - ZP TERENY ZIELENI PARKOWEJ
 - WS TERENY WÓD PŁYNĄCYCH
 - R TERENY ROLNICZE
 - KD TERENY KOMUNIKACJI PUBLICZNEJ
 - KDD TERENY DRÓG PUBLICZNYCH - DROGA KLASY "D" - DOJAZDOWEJ
 - KDPJ TERENY PUBLICZNYCH CIĄGÓW PIESZO-JEZDNYCH
- OZNACZENIA NIESTANOWIĄCE USTALEŃ PLANU**
- GRANICA ADMINISTRACYJNA OBRĘBÓW
 - GRANICA PARKU KRAJOBRAZOWEGO "DOLINA BYSTRZYCY"
 - GRANICA OBSZARU MAJĄCEGO ZNACZENIE DLA WSPÓLNOTY "ŁĘGI NAD BYSTRZYCĄ"
 - NAPIĘTRZNA LINIA ELEKTROENERGETCZNA ŚRĘDniego NAPIĘCIA
 - GRANICA OBSZARU, NA KTÓRYM PRAWDOPODOBIEŃSTWO WYSTĄPIENIA POWODZI JEST ŚRĘDNE I WYNOŚI RAZ NA 100 LAT (Q1%)
 - GRANICA OBSZARU, NA KTÓRYM PRAWDOPODOBIEŃSTWO WYSTĄPIENIA POWODZI JEST WYSOKIE I WYNOŚI RAZ NA 10 LAT (Q10%)
 - GRANICA OBSZARU, NA KTÓRYM PRAWDOPODOBIEŃSTWO WYSTĄPIENIA POWODZI JEST NISKE I WYNOŚI RAZ NA 500 LAT (Q0.2%)
 - OBSZARY SZCZEGÓLNEGO ZAGROZENIA POWODZIĄ

