

MIEJSCOWY PLAN ZAGOSPODAROWANIA PRZESTRZENNEGO MIASTA KĄTY WROCŁAWSKIE W REJONIE ULICY KS. JERZEGO POPIEŁUSZKI

RYSUNEK PLANU PROJEKT

SKALA 1:1000



ZALĄCZNIK NR 1
DO UCHWAŁY NR
RADY MIEJSKIEJ W KĄTACH WROCŁAWSKICH
Z DNIA

OPUBLIKOWANY W DZIENNIKU URZĘDOWYM
WOJEWÓDZTWA DOLNOŚLĄSKIEGO
WROCŁAW, DNIA

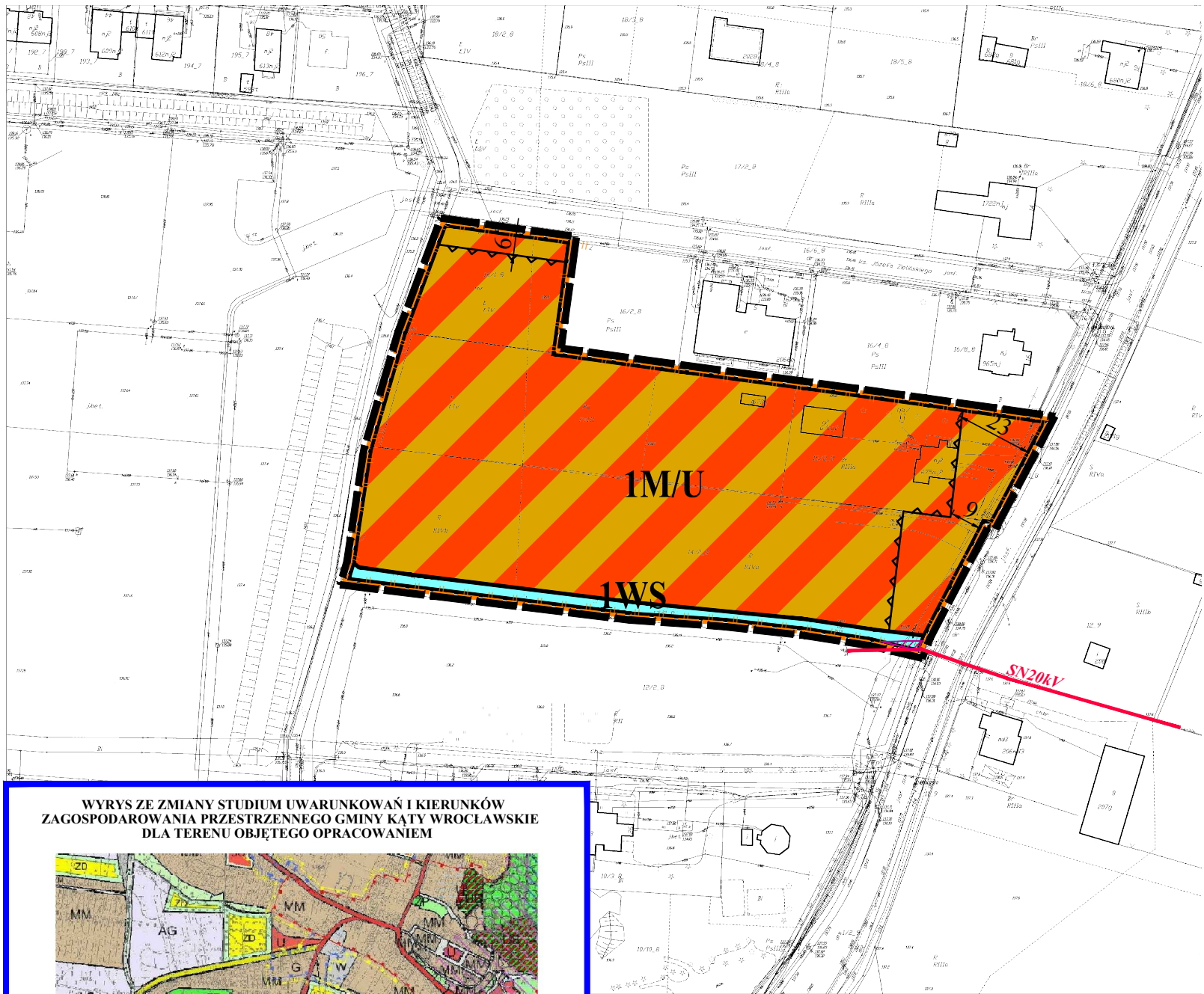
LEGENDA:

OBOWIĄZUJĄCE USTALENIA PLANU

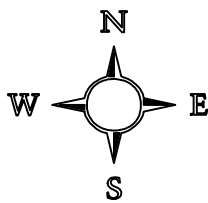
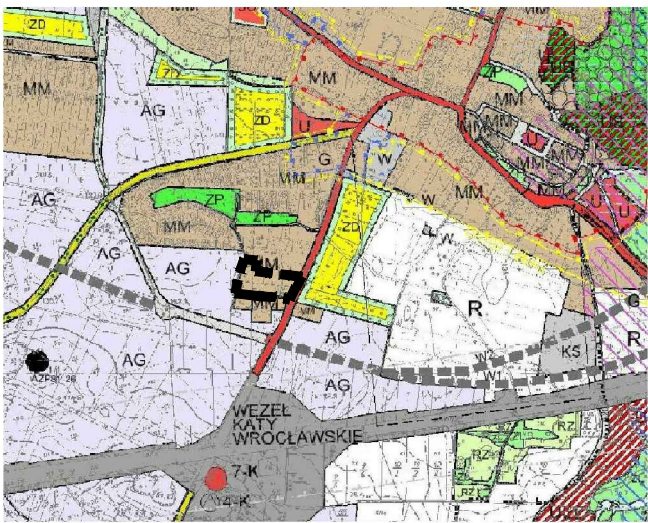
- GRANICA OBSZARU OBJĘTEGO PLANEM
- M/U TEREN ZABUDOWY MIESZKANIOWEJ I USŁUGOWEJ
- WS TEREN WÓD POWIERZCHNIOWYCH
- LINIE ROZGRANICZAJĄCE TERENY O RÓŻNYM PRZEZNACZENIU LUB RÓŻNYCH ZASADACH ZAGOSPODAROWANIA
- NIEPRZEKRACZALNE LINIE ZABUDOWY
- PAS TECHNOLOGICZNY OGRANICZONEGO ZAGOSPODAROWANIA OD ISTNIEJĄCEJ LINII ELEKTROENERGETYCZNEJ SN 20kV
- GRANICA STREFY OCHRONY KONSERWATORSKIEJ "OW" DLA OCHRONY ZABYTKÓW ARCHEOLOGICZNYCH

OZNACZENIA INFORMACYJNE

- WYMIARY W METRACH
 - ISTNIEJĄCA LINIA ELEKTROENERGETYCZNA SN 20kV
- OBSZAR OBJĘTY PLANEM W CAŁOŚCI ZNAJDUJE SIĘ
W GRANICACH TRZECIORZĘDOWEGO ZBIORNIKA
WÓD PODZIEMNYCH GZWP 319
"SUBZBIORNIK PROCHOWICE ŚRODA ŚLĄSKA"



WYRYS ZE ZMIANY STUDIUM UWARUNKOWAŃ I KIERUNKÓW
ZAGOSPODAROWANIA PRZESTRZENNEGO GMINY KĄTY WROCŁAWSKIE
DLA TERENU OBJĘTEGO OPRACOWANIEM



UCHWAŁA O PRZYSTĄPIENIU NR XXXIX/508/18 Z DNIA 22.02.2018R.
POWIERZCHNIA OBSZARU OBJĘTEGO PLANEM WYNOŚI OK. - 1,49 ha

PRACOWNIA PROJEKTOWO - USŁUGOWA Witkowski & Sławik s.c. ul. Krótka 5, 57-100 Strzelin, e-fax 71 716 55 49		
TEMAT:	MIEJSCOWY PLAN ZAGOSPODAROWANIA PRZESTRZENNEGO MIASTA KĄTY WROCŁAWSKIE W REJONIE ULICY KS. JERZEGO POPIEŁUSZKI	
CZĘŚĆ:	PROJEKT PLANU	SKALA 1:1000
ZESPÓŁ AUTORSKI:	mgr Lesław Witkowski, mgr inż. Marcin Sławik	
		DATA 01.2019