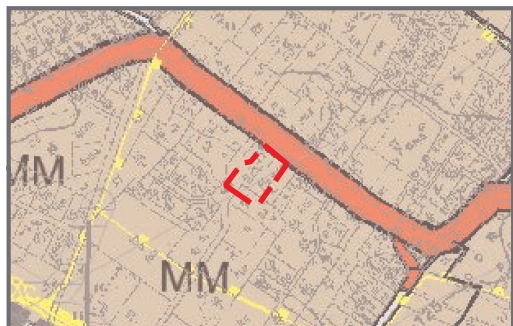


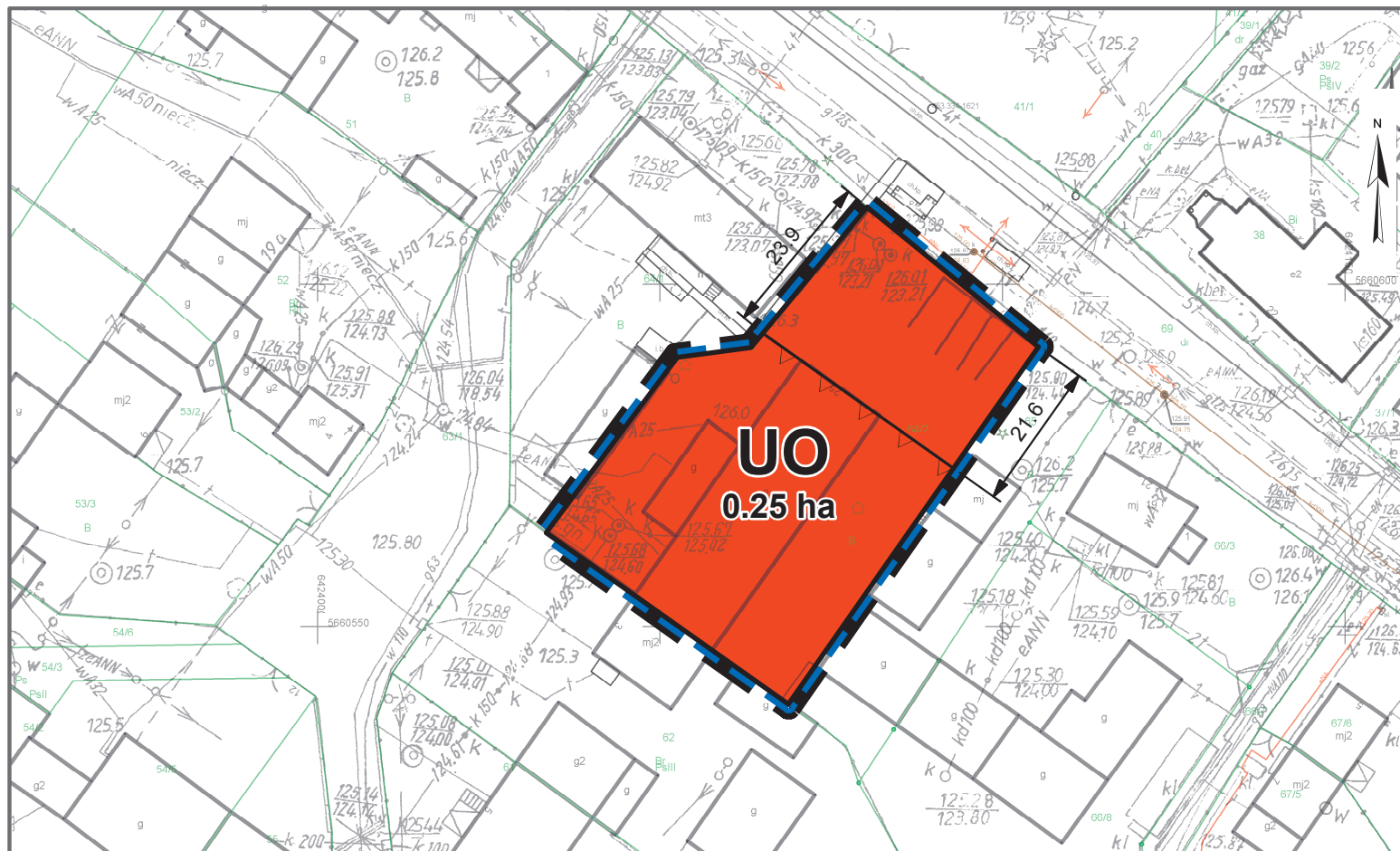


# RYSUNEK PROGNOZY MIEJSCOWEGO PLANU ZAGOSPODAROWANIA PRZESTRZENNEGO WSI MOKRONOS GÓRNY, DLA TERENÓW W REJONIE ULICY WROCŁAWSKIEJ

SKALA 1:1 000



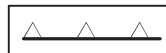
STUDIUM UWARUNKOWAŃ I KIERUNKÓW ZAGOSPODAROWANIA PRZESTRZENNEGO GMINY KĄTY WROCŁAWSKIE UCHWAŁA NR VII/57/15 RADY MIEJSKIEJ W KĄTACH WROCŁAWSKICH Z DNIA 30 KWIEŃNIA 2015 R.



## OZNACZENIA



GRANICA OBSZARU OBJĘTEGO PLANEM MIEJSCOWYM - TOŻSAMA Z GRANICĄ STREFY OCHRONY KONSERWATORSKIEJ "O" DLA ZABYTKÓW ARCHEOLOGICZNYCH  
LINIA ROZGRANICZAJĄCA TERENY O RÓŻNYM PRZEZNACZENIU LUB RÓŻNYCH ZASADACH ZAGOSPODAROWANIA



NIEPRZEKRACZALNA LINIA ZABUDOWY



TEREN OBJĘTY OCHRONĄ PRZED HAŁASEM, JAKO ZABUDOWA ZWIĄZANA ZE STAŁYM LUB CZASOWYM POBYTEM DZIECI I MŁODZIEŻY; ODDZIAŁYWANIA NEUTRALNE, BRAK RYZYKA PRZEKROCZENIA STANDARDÓW JAKOŚCIOWYCH ŚRODOWISKA; WSKAZANE KSZTAŁTOWANIE ZIELENI URZĄDZONEJ O FUNKCJACH IZOLACYJNYCH W RAMACH USTALONEJ POWIERZCHNI BIOLOGICZNIE CZYNNEJ



GRANICA STREFY OCHRONY KONSERWATORSKIEJ



WYMIAR W METRACH

