

PROJEKTOWANIE ARCHITECTURA DESIGN
ATELIER ARCHITECTURY RADOŚLAWA ŻUBRYŃCZY
UL. Św. Józefa 30 51-800 Żyrardów www.iarz.pl tel. 514 92 52 82

PROJEKT REMONTU I ZAOPROJEKTOWANIA PARKU W PIETRZYKOWICACH

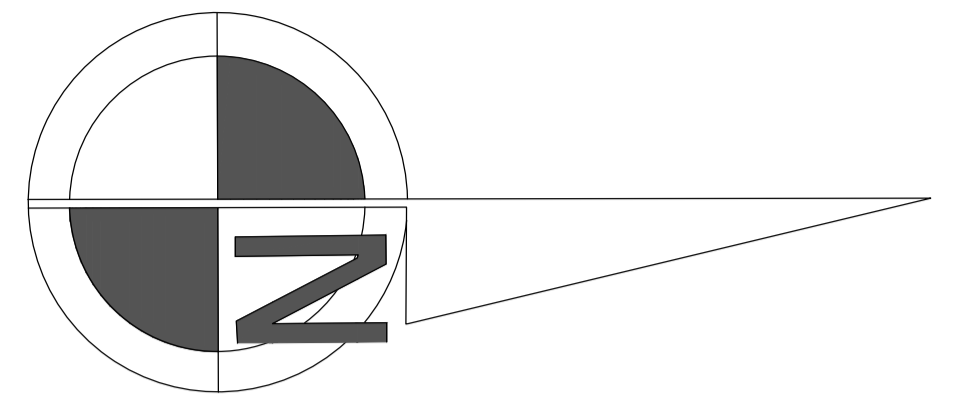
P01

Projektant: **ATELIER ARCHITECTURY**
Długość linii: 1:500
Data: 12/2014
Strona: 1 z 1

Projektant: **ATELIER ARCHITECTURY**
Długość linii: 1:500
Data: 12/2014
Strona: 1 z 1

Projektant: **ATELIER ARCHITECTURY**
Długość linii: 1:500
Data: 12/2014
Strona: 1 z 1

Projektant: **ATELIER ARCHITECTURY**
Długość linii: 1:500
Data: 12/2014
Strona: 1 z 1



Podpisane na 21 inżynierskim dokumencie został opracowany w ramach projektu inżynierskiego projektu do wykonania i realizacji przedsięwzięcia: **Remont i zaoproduktowanie parku w Pietrzykowicach**

Opis przedsięwzięcia: **Remont i zaoproduktowanie parku w Pietrzykowicach**

Stan: **PROJEKT WYKONAWCZY**

Data: **03.07.2014**

Przebieg: **1:500**

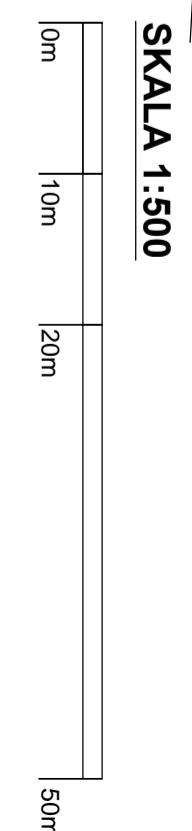
Skala: **1:500**

Wielkość: **1:500**

Wielkość: **1:500**

Sekcje mapy: 6:147.11.1.2.1; 6:147.11.06.4.3; 6:147.11.2.2; 6:147.11.06.4.4

SKALA 1:500



ZAKRES REMITALIZACJI:

1	Barana wodociągowa
2	Umocnienie
3	Zadzielenie - ścieżka edukacyjna 150m2
4	Główna ścieżka parku
5	Teren rekreacyjny umocniony
6	Ścieżka brukowana
7	Altan parkowy
8	Punkt widokowy
9	Słupnia zamytna (3 urządzenia)
10	Plac zabaw (3 urządzenia)
11	Ławki parkowe
12	Latarnia parkowa
13	Wieża dla dzieci
14	Wieża dla dzieci
15	Moskita sanitarna
16	Moskita sanitarna
17	Przebieg - remont
18	Reparacja drogi
19	Remont brzozy
20	Murowana obwódka na ławki umocniona

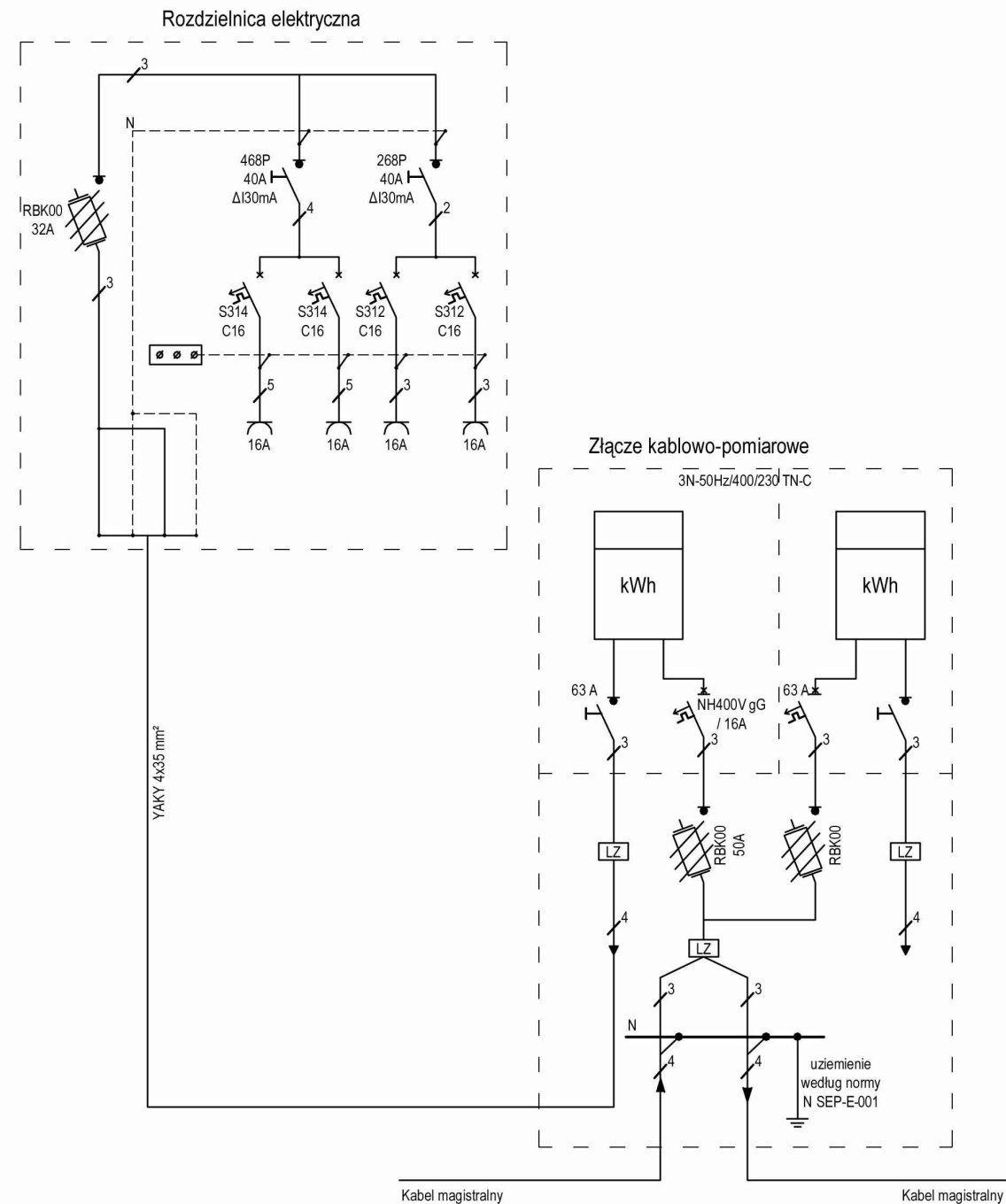
LEGENDA:

- Oświetlenie
- Zieleni liściasta istniejąca
- Zieleni zimozielona istniejąca
- Zieleni liściasta projektowana
- Zieleni zimozielona projektowana
- Zieleni zimozielona projektowana z obrzeżem granitowym
- Ścieżki parkowe projektowane
- Ścieżki parkowe brukowane
- Uładzenia z płyt kamiennych
- Wiaty drewniane
- Staw istniejący (regulacja brzozy)
- Ścieżki z kamieni nieregularnych
- Ławki projektowane
- Zasialanie oświetlenia
- Przewód siatki / osłony
- Granica działki
- Ogródkowanie istniejące
- Linia zasialająca YAKXS 425
- Latarnia parkowa

REWITALIZACJA PARKU W PIETRZYKOWICACH

UWAGI:

1. Przy skrzyżowaniach i zbliżeniach kabli z innymi urządzeniami podziemnymi postępować zgodnie z normą N SEP-E-004.
2. Przy skrzyżowaniach i zbliżeniach z rurociągami wodociagowymi, kanalizacji sanitarnej i deszczowej, ciepłymi, gazowymi zachować odległość zbliżeniową 25 cm + średnica rurociągu.
3. Przy zbliżeniach części podziemnych linii napowietrznych (ustój, podpora) zachować odległość min. 40 cm.
4. Dopuszcza się zmniejszenia odległości skrzyżowań i zbliżeń pod warunkiem wykonania osłony otaczającej kabel, jeżeli kabel położony jest nad rurociągiem lub zastosowanie osłony otwartej nad kablem, jeżeli kabel ułożony jest pod rurociągiem.
5. W pozostałych przypadkach należy postępować zgodnie z uzgodnieniami branżowymi.



OCHRONA PRZECIWPORAŻENIOWA

1. Izolowanie części czynnych
2. Samoczynne wyłączenie zasilania



PROJEKTOWANIE ARCHITEKTURA DESIGN

ATELIER ARCHITEKTURY RADOSŁAW ŻUBRYCKI

Ul. Św. Jana 9a 59-900 Zgorzelec www.aarz.pl tel: 514492382

Tytuł projektu
**PROJEKT REWITALIZACJI
PARKU W PIETRZYKOWICACH**

102

Położenie
DZIAŁKA 124/16, OBREB PIETRZYKOWICE
GM. KĄTY WROCŁAWSKIE

Etap projektowy
PROJEKT BUDOWLANY

Tytuł rysunku
**SCHEMAT ROZDZIELNICY
I PRZYŁĄCZA**

Branża:
INSTALACJA ELEKTRYCZNA

Skala rysunku
BS

Strona dokumentacji
64

Numer projektu
27/2014

Data produkcji
SIERPIEŃ 2014

Data propawki

Klient
**GMINA KĄTY
WROCŁAWSKIE**

RYSOWAŁ: mgr inż. arch. Joanna Niecko

BRANŻA: INSTALACJE ELEKTRYCZNE
Instalacja elektryczna:
inż. Henryk Horodyski
nr upr. 418/76/Wwm
w specjalności instalacyjno-inżynierskiej

HENRYK HORODYSKI
INŻYNIER ELEKTRYK
Upoważn. do projektowania, nadzoru
i kierowania robotami elektrycznymi
nr. inżynierski uprawn. 418/76/Wwm