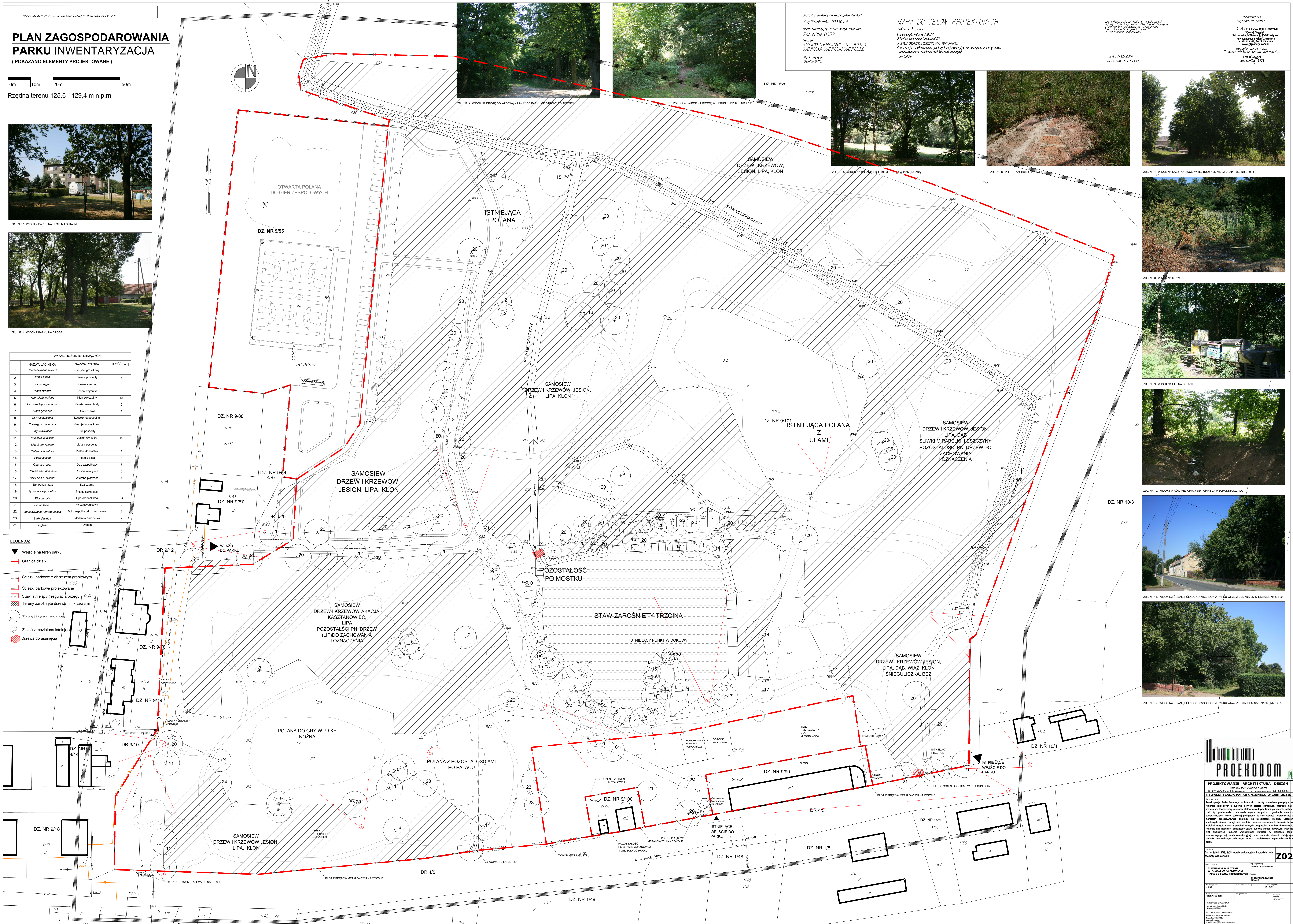


Rzędna terenu 125,6 - 129,4 m n.p.m.



WYKAZ ROŚLIN INWAZYJNYCH			
LP	NAZWA LACIŃSKA	NAZWA POLSKA	ILUSTRACJA
1	<i>Chamaepitys aliostra</i>	Cyprysk głochowy	3
2	<i>Picea abies</i>	Świerk pospolity	7
3	<i>Pinus nigra</i>	Sosna czarna	4
4	<i>Pinus strobus</i>	Sosna wiejska	3
5	<i>Acer platanoides</i>	Klon zwyczajny	15
6	<i>Reactive Populicatum</i>	Kasztanowc biały	5
7	<i>Anus glutinosus</i>	Olcha czarna	1
8	<i>Corylus avellana</i>	Leszczyna pospolita	1
9	<i>Cornus mas</i>	Żółta korniszka	1
10	<i>Fagus sylvatica</i>	Buk pospolity	1
11	<i>Fraxino excelsa</i>	Jesion wycieczny	19
12	<i>Ligustrum vulgare</i>	Ligustr pospolity	1
13	<i>Platanus acerifolia</i>	Platan włoski	1
14	<i>Populus alba</i>	Topola biała	5
15	<i>Quercus robur</i>	Dąb szypułkowy	1
16	<i>Rubus saxatilis</i>	Rubus akwawia	6
17	<i>Salix alba L. Trestis</i>	Wierzba złota	1
18	<i>Sambucus nigra</i>	Wiburnum czarna	1
19	<i>Symphoricarpos albus</i>	Śnieguliczka biała	1
20	<i>Tilia cordata</i>	Lipa drobnolistna	94
21	<i>Ulmus laevis</i>	Wiąz szypułkowy	2
22	<i>Fagus sylvatica</i>	Buk pospolity	1
23	<i>Larix decidua</i>	Modrzew europejska	2
24	<i>Juniperus communis</i>	Orzech	2

LEGENDA:



Jednostka ewidencyjna (nazwa, identyfikator):
Kąty Wrocławskie 022304_5
Obsz. ewidencyjny (nazwa, identyfikator, AM):
Zabrodzie 0032
Sekcja:
6147.11.09.21 6147.11.09.23 6147.11.09.2
6147.11.09.4 6147.11.09.41 6147.11.09.3
Park wiejski
Dzielnica 9/101

MAPA DO CELÓW PROJEKTOWYCH
Skala 1:500

1. Układ współrzędnych 2000/8
2. Północ adresowa: 17° 03' 00" E
3. Obszar objęty projektem oznaczono linią szrafowaną.
4. Informacje o skutkach oddziaływania na otoczenie i środowisko
zakończonych w granicach projektowanej inwestycji
nie badano

Nie wyklucza się istnienia w terenie miejsc nie wykazanych na mapie urządzeń podziemnych, które nie były zgłoszone do inwentaryzacji lub o których brak jest informacji w instytucjach branżowych.

TZ.43.7725.2014
WROCLAW 17.03.2015

opracowania:
(wykonawca, podpis)

G4 GEODEZJA-PROJEKTOWANIE
Pawel Grygiel
zrybnowice, ul. Chłopska / 35-080 Katy Wlk.
NIP 8992324654 REGON 020195166
tel. 501 735 352, fax 71 758 43 93
www.g4geodezja.com.pl

Geodeta uprawniony:
Zwisko nr uprawnień, podpis

Emilia Grygiel
upr. zar. nr 19775

[illegible]