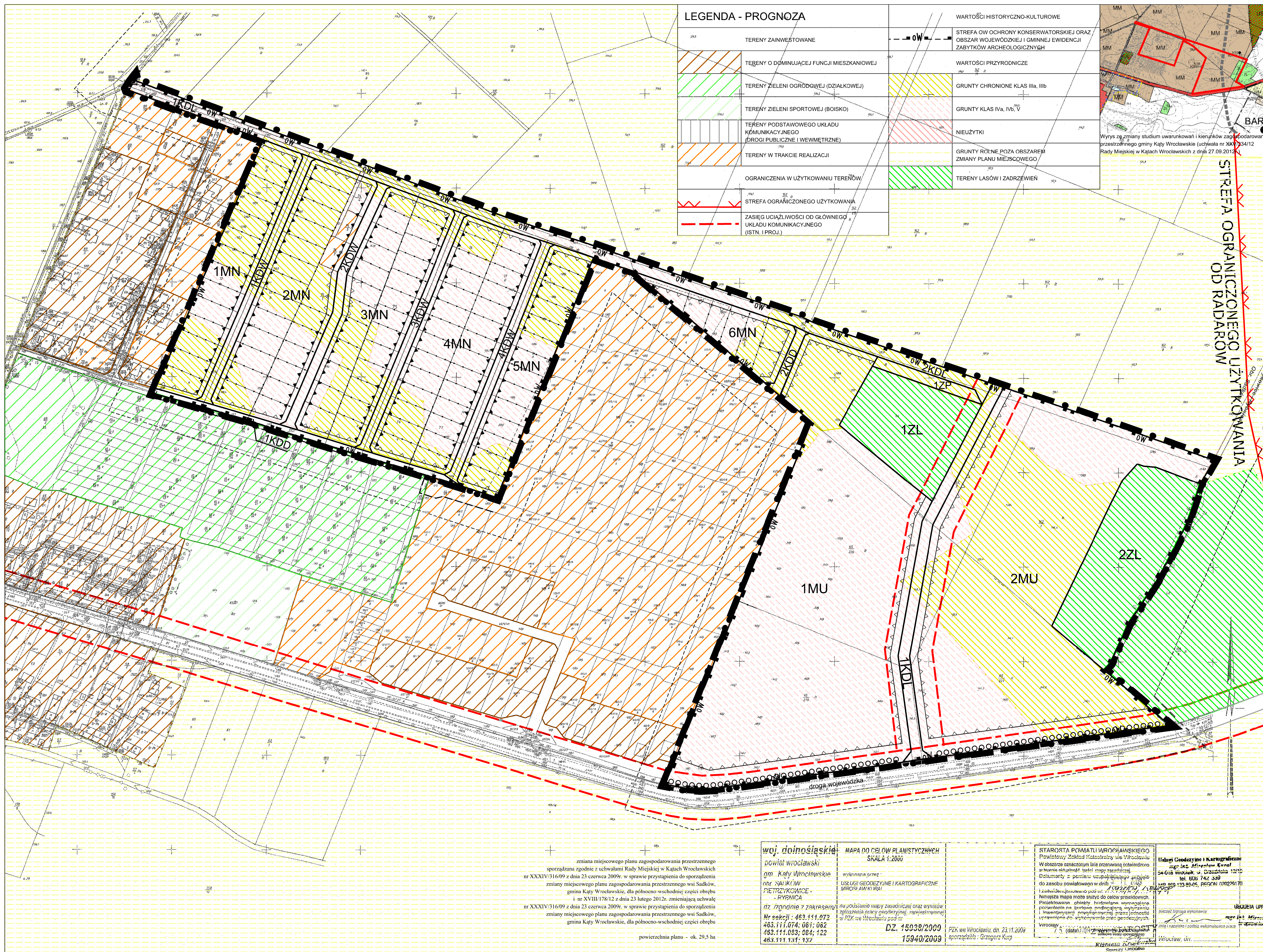
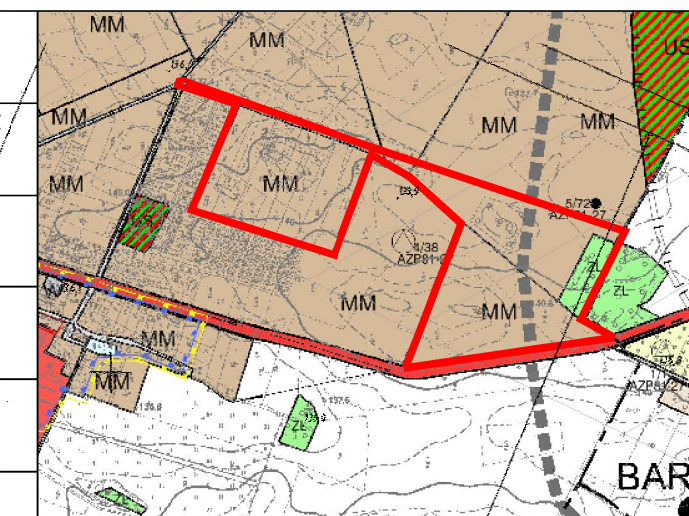


ZMIANA MIEJSCOWEGO PLANU ZAGOSPODAROWANIA PRZESTRZENNEGO WSI SADKÓW, GMINA KĄTY WROCŁAWSKIE, DLA PÓŁNOCNO-WSCHODNIEJ CZĘŚCI OBRĘBU



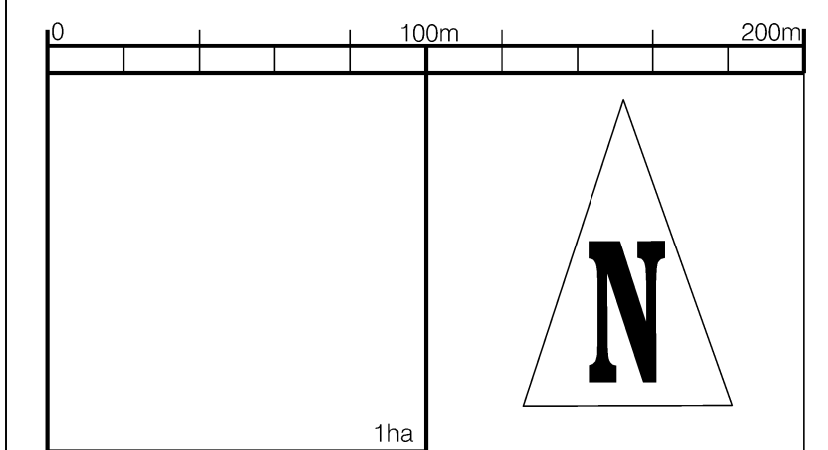
LEGENDA - PROGNOZA

TERENY ZAINWESTOWANE	STREFA OCHRONY KONSERWATORSKIEJ ORAZ OBSZAR WOJEWÓDZKIEJ I GMINNEJ EWIDENCJI ZABYTKÓW ARCHEOLOGICZNYCH
TERENY O DOMINUJĄCEJ FUNKCJI MIESZKANIOWEJ	WARTOŚCI PRZYRODNICZE
TERENY ZIELENI OGRODOWEJ (DZIAŁKOWEJ)	GRUNTY CHRONIONE KLAS IIIa, IIIb
TERENY ZIELENI SPORTOWEJ (BOISKO)	GRUNTY KLAS IVa, IVb, V
TERENY PODSTAWOWEGO UKŁADU KOMUNIKACYJNEGO (DROGI PUBLICZNE I WEWNETRZNE)	NIEUŻYTKI
TERENY W TRAKCIE REALIZACJI	GRUNTY ROLNE POZA OBSZAREM ZMIANY PLANU MIEJSCOWEGO
OGROZNIENIA W UŻYTKOWANIU TERENÓW	TERENY LASÓW I ZADRZEWIEN
STREFA OGRANICZONEGO UŻYTKOWANIA	
ZASIEG CIĄŻLIWOŚCI OD GŁÓWNEGO UKŁADU KOMUNIKACYJNEGO (ISTN. I PROJ.)	



Wzruszający studium uwarunkowań i kierunków zagospodarowania przestrzennego gminy Kąty Wrocławskie (uchwała nr XX/1734/12 Rady Miejskiej w Kątach Wrocławskich z dnia 27.09.2012r.)

RYSUNEK PROGNOZY SKALA 1 : 2 000



LEGENDA

	GRANICA MIEJSCOWEGO PLANU ZAGOSPODAROWANIA PRZESTRZENNEGO
	LINIE ROZGRANICZAJĄCE
	NIEPRZEKARCZALNE LINIE ZABUDOWY
	OBOWIĄZUJĄCE LINIE ZABUDOWY
	STREFA OCHRONY KONSERWATORSKIEJ ORAZ OBSZAR WOJEWÓDZKIEJ I GMINNEJ EWIDENCJI ZABYTKÓW ARCHEOLOGICZNYCH
MN	TERENY MIESZKANIOWE JEDNORODZINNE
MU	TERENY MIESZKANIOWO-USŁUGOWE
ZL	TERENY LASÓW I ZADRZEWIEN
ZP	TERENY ZIELENI URZĄDZONEJ
KDL	TERENY DROGI LOKALNEJ PUBLICZNEJ
KDD	TERENY DROG DOJAZDOWYCH PUBLICZNYCH
KDW	TERENY DROG WEWNĘTRZNYCH
	SZPALERY DRZEW
	SUGEROWANE LINIE PODZIAŁU WEWNĘTRZNEGO

MAWI-INS Wrocław, ul. Jeliczańska 4 tel/fax: 071 79 76 009

ZMIANA MIEJSCOWEGO PLANU ZAGOSPODAROWANIA PRZESTRZENNEGO WSI SADKÓW, GMINA KĄTY WROCŁAWSKIE, DLA PÓŁNOCNO-WSCHODNIEJ CZĘŚCI OBRĘBU	
RYSUNEK PROGNOZY	1 : 2000
PROGNOZY	MAGDALENA BUCZEK
WROCŁAW 2012	

zmiana miejscowego planu zagospodarowania przestrzennego sporządzona zgodnie z uchwałami Rady Miejskiej w Kątach Wrocławskich nr XXXIV/316/09 z dnia 23 czerwca 2009r. w sprawie przystąpienia do sporządzenia zmiany miejscowego planu zagospodarowania przestrzennego wsi Sadków, gmina Kąty Wrocławskie, dla północno-wschodniej części obrębu i nr XVIII/178/12 z dnia 23 lutego 2012r. zmieniając uchwałę nr XXXIV/316/09 z dnia 23 czerwca 2009r. w sprawie przystąpienia do sporządzenia zmiany miejscowego planu zagospodarowania przestrzennego wsi Sadków, gmina Kąty Wrocławskie, dla północno-wschodniej części obrębu

powierzchnia planu - ok. 29,5 ha

woj. dolnośląskie
powiat wrocławski
gm. Kąty Wrocławskie
nr. 141/KI/W
PŁATYKOWICE - RYBNICA
dz. zgodnie z zakresami
Nr sekcji : 463.111.072
463.111.074; 061; 062
463.111.083; 084; 122
463.111.131; 132

MAPA DO CELÓW PLANISTYCZNYCH
SKALA 1:2000
wykonana przez:
USŁUGI GEODEZYJNE I KARTOGRAFICZNE
MIROSKI I PAJ
wydanie mapy zasadniczej oraz wyników
zapisania planu geodezyjnej, zamiejscowionej
w PKZ we Wrocławiu pod nr:
DZ. 15939/2009
15940/2009
PKZ we Wrocławiu, dn. 23.11.2009
sporządziła: Grzegorz Karp

STAROSTA POWIATU WROCŁAWSKIEGO
Powiatowy Zespół Kartograficzny we Wrocławiu
W obszarze oznaczonym linią otoczoną powielono
w terenie aktualne dane mapy zasadniczej.
Dokumenty z pominięciem uszeregowanego
do zasobu powiatowego w dniu 12.11.2009
i zamieszczone w tym samym miejscu.
Niniejsza mapa może służyć do celów projektowych.
Projektowane, obiekty, linie i symbole, umieszczone
powinny być uwzględnione przy wyznaczaniu
i inwestycji, a także przy wyznaczaniu
i oznaczaniu obszarów chronionych.
Wrocław, dnia 12.11.2009 r.
mgr inż. Mirosław Karp

114161 Geodezyjne i Kartograficzne
mgr inż. Mirosław Karp
34-016 Wrocław, ul. Drzewotna 12/10
tel. 800 742 349
tel/fax 71 79 76 009
www.mawi-ins.pl