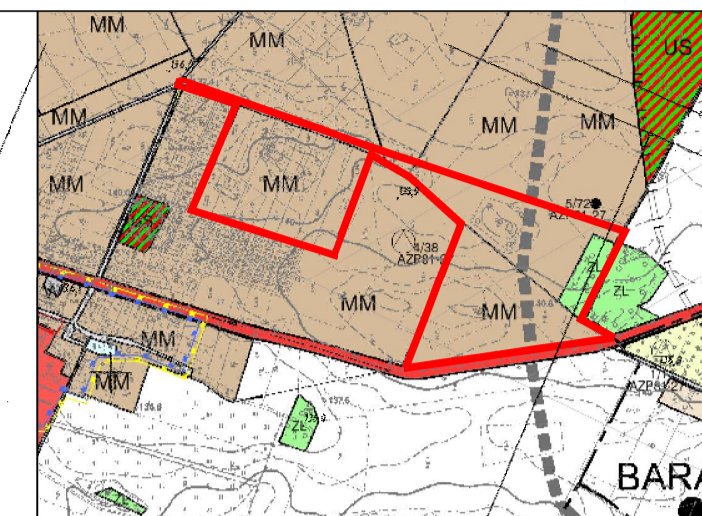
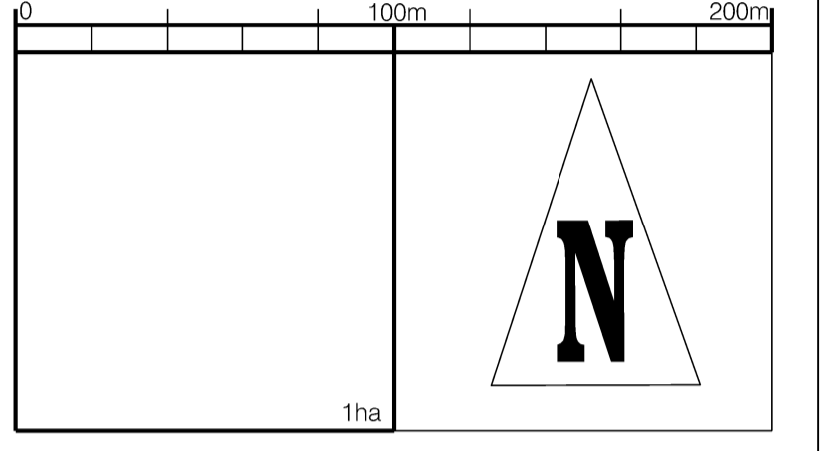


# ZMIANA MIEJSCOWEGO PLANU ZAGOSPODAROWANIA PRZESTRZENNEGO WSI SADKÓW, GMINA KĄTY WROCŁAWSKIE, DLA PÓŁNOCNO-WSCHODNIEJ CZĘŚCI OBRĘBU



Wzrys z zmiany studium uwarunkowań i kierunków zagospodarowania przestrzennego gminy Kąty Wrocławskie (uchwała nr XXV/234/12 Rady Miejskiej w Kątach Wrocławskich z dnia 27.09.2012r.)

**RYSUNEK PLANU**  
**SKALA 1 : 2 000**  
**ZAŁĄCZNIK NR 1**



**LEGENDA**

|  |  |
|--|--|
|  | GRANICA MIEJSCOWEGO PLANU ZAGOSPODAROWANIA PRZESTRZENNEGO                                |
|  | LINE ROZGRANICZAJĄCE TERENY O RÓŻNYM PRZEZNACZENIU LUB RÓŻNYCH ZASADACH ZAGOSPODAROWANIA |
|  | NIEPRZEKRACZALNE LINIE ZABUDOWY  |
|  | OBOWIĄZUJĄCE LINIE ZABUDOWY  |
|  | GRANICA STREFY OW OCHRONY KONSERWATORSKIEJ   |
|  | MN TERENY ZABUDOWY MIESZKANIOWEJ JEDNORODZINNEJ  |
|  | MU TERENY ZABUDOWY MIESZKANIOWO-USŁUGOWEJ  |
|  | ZL TERENY LASÓW  |
|  | ZP TERENY ZIELENI URZĄDZONEJ   |
|  | KDL TERENY DRÓG LOKALNYCH PUBLICZNYCH  |
|  | KDD TERENY DRÓG DOJAZDOWYCH PUBLICZNYCH  |
|  | KDW TERENY DRÓG WEWNĘTRZNYCH   |
|  | SZPALERY DRZEWEK   |
|  | SUGEROWANE LINIE PODZIAŁU WEWNĘTRZNEGO   |

ZAŁĄCZNIK NR 1  
 DO UCHWAŁY NR ...../12  
 RADY MIASTA I GMINY KĄTY WROCŁAWSKIE  
 Z DNIA ..... 2012r.

OPUBLIKOWANE W DZIENNIKU URZĘDOWYM  
 WOJEWÓDZTWA DOLNOŚLĄSKIEGO  
 POZ. .... Z DNIA ..... 2012r.

|  |  |
|--|--|
| ZMIANA MIEJSCOWEGO PLANU ZAGOSPODAROWANIA PRZESTRZENNEGO WSI SADKÓW, GMINA KĄTY WROCŁAWSKIE, DLA PÓŁNOCNO-WSCHODNIEJ CZĘŚCI OBRĘBU |  |
| RYSUNEK PLANU  | 1 : 2000                                   |
| GŁÓWNY PROJEKTANT  | mgr inż. Robert Woźniak<br>c.d.u. 2012-429 |
| PROJEKTANT   | MAGDALENA BUCZEK                           |
| WROCŁAW 2012   |  |

zmiana miejscowego planu zagospodarowania przestrzennego sporządzona zgodnie z uchwałami Rady Miejskiej w Kątach Wrocławskich nr XXXIV/316/09 z dnia 23 czerwca 2009r. w sprawie przystąpienia do sporządzenia zmiany miejscowego planu zagospodarowania przestrzennego wsi Sadków, gmina Kąty Wrocławskie, dla północno-wschodniej części obrębu i nr XVIII/178/12 z dnia 23 lutego 2012r. zmieniającą uchwałę nr XXXIV/316/09 z dnia 23 czerwca 2009r. w sprawie przystąpienia do sporządzenia zmiany miejscowego planu zagospodarowania przestrzennego wsi Sadków, gmina Kąty Wrocławskie, dla północno-wschodniej części obrębu

powierzchnia planu - ok. 29,5 ha

woj. dolnośląskie  
 powiat wrocławski  
 gm. Kąty Wrocławskie  
 obr. SADKÓW  
 PIETRZYKOWICE -  
 - RYBNICA

MAPA DO CEŁÓW PLANISTYCZNYCH  
 SKALA 1:2000

wykonana przez:  
 USŁUGI GEODEZYJNE I KARTOGRAFICZNE  
 MIROSLAW KURAL

na podstawie mapy zasadniczej oraz wyników  
 zgłoszenia pracy geodezyjnej, zarejestrowanej  
 w PKZ we Wrocławiu pod nr

DZ. 15938/2009  
 15940/2009

PKZ we Wrocławiu, dn. 23.11.2009  
 sporządziła: Grzegorz Kurp

STAROSTA POWIATU WROCŁAWSKIEGO  
 Powiatowy Zarząd Katastralny we Wrocławiu  
 W obszarze oznaczonym linią przerywaną powiadczono  
 w terenie aktualność treści mapy zasadniczej.  
 Dokumenty z pomiaru uzupełniającego przyniesiono  
 do zasobu powiatowego w dniu 23.11.2009  
 i zaewidencjonowano pod nr 15938/2009  
 Niniejsza mapa może służyć do celów projektowych.  
 Projektowane obszary budowlane wymagające  
 pozwolenia na budowę podlegające wytyczeniu  
 i inwentaryzacji powykonawczej przez jednostkę  
 uprawnioną do wykonywania prac geodezyjnych.  
 Wrocław, 25.11.2009

mgr inż. Mirosław Kural  
 54-018 Wrocław, ul. Brzezińska 13/10  
 tel. 606 742 339  
 tel. 71 339-133-89-05, REGON 020229170

mgr inż. Mirosław Kural  
 wrocław, dn. ....

GEODETA UPRAWNIONY  
 mgr inż. Mirosław Kural  
 wrocław, dn. ....