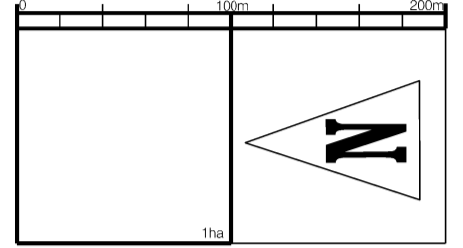
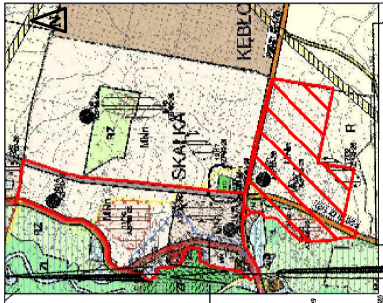


MIEJSCOWY PLAN ZAGOSPODAROWANIA PRZESTRZENNEGO WSI SKAŁKA

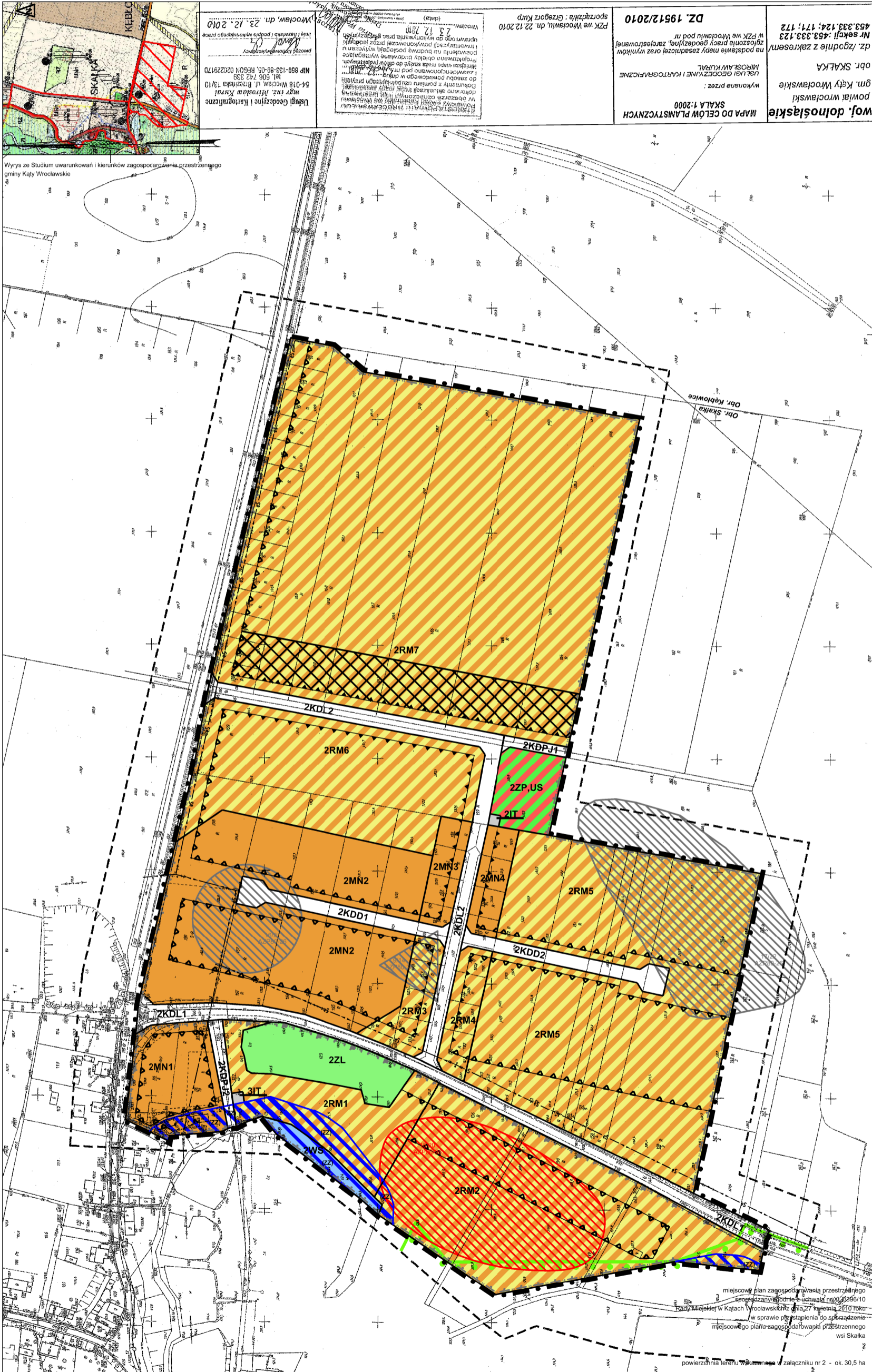
RYSUNEK PLANU
~~000 2 : 1 : 171713~~
 ZAŁĄCZNIK NR 2



pomniejszenie



Wyrzys ze Studium uwarunkowań i kierunków zagospodarowania przestrzennego gminy Kąty Wrocławskie



LEGENDA

	GRANICA OBSZARU OBJĘTEGO PLANEM
	LINIE ROZGRANICZAJĄCE TERENY O RÓŻNYM PRZEZNACZENIU LUB RÓŻNYCH ZASADACH ZAGOSPODAROWANIA
	NIEPREKARCZALNE LINIE ZABUDOWY
	OBYWIAZUJĄCE LINIE ZABUDOWY
	OBSZAR WYDZIELEŃ WEWNĘTRZNYCH
	MN TERENY ZABUDOWY MIESZKANIOWEJ JEDNORODZINNEJ
	RM TERENY ZABUDOWY ZAGRODOWEJ
	ZL TERENY LASÓW
	WS TERENY WÓD ŚRÓDLĄDOWYCH
	ZP/US TERENY ZIELENI URZĄDZONEJ, SPORTU I REKREACJI
	KDL TERENY DRÓG LOKALNYCH PUBLICZNYCH
	KDD TERENY DRÓG DOJAZDOWYCH PUBLICZNYCH
	KDPJ TERENY DRÓG PIEŠZO-JEZDNYCH
	IT TERENY INFRASTRUKTURY TECHNICZNEJ
	GRANICA STREFY OW OCHRONY KONSERWATORSKIEJ ORAZ OBSZARU WOJEWÓDZKIEJ I GMINNEJ EWIDENCJI ZABYTKÓW ARCHEOLOGICZNYCH
	STANOWISKA ARCHEOLOGICZNE
	STANOWISKA ARCHEOLOGICZNE WPISANE DO REJESTRU ZABYTKÓW
	OBSZAR BEZPOŚREDNIEGO ZAGROZENIA POWODZIA
	GRANICA PARKU KRAJOBRAZOWEGO "DOLINA BYSTRZYCY"
	GRANICA OBSZARU NATURA 2000
	LINIA ENERGETYCZNA ŚREDNIEGO NAPIĘCIA

ZAŁĄCZNIK NR 2
 DO UCHWAŁY NR/12
 RADY MIASTA I GMINY KĄTY WROCŁAWSKIE
 Z DNIA 2012r.

OPUBLIKOWANO W DZIENNIKU URZĘDOWYM
 WOJEWÓDZTWA DOLNOŚLĄSKIEGO
 POZ Z DNIA 2012r.

MIEJSCOWY PLAN ZAGOSPODAROWANIA PRZESTRZENNEGO
 WSI SKAŁKA

RYSUNEK PLANU ZAŁĄCZNIK NR 2 pomniejszenie

ERWU GŁÓWNY PROJEKTANT mgr inż Robert Woźniak
ul. Świdnicka 12, 51-120 Wrocław, Polska członek ZOIU 2-429

WROCŁAW 2012

powierzchnia terenu w załączniku nr 2 - ok. 30,5 ha