

**UCHWAŁA NR XXXII/464/21
RADY MIEJSKIEJ W KĄTACH WROCŁAWSKICH**

z dnia 25 lutego 2021 r.

**w sprawie przystąpienia do sporządzenia miejscowego planu zagospodarowania przestrzennego wsi Smolec,
w rejonie ulic Polnej i Laurowej**

Na podstawie art. 18 ust 2 pkt 5 ustawy z dnia 8 marca 1990r. o samorządzie gminnym (Dz. U. z 2020 r. poz. 713 z późn. zm) oraz art. 14 ust. 1 ustawy z dnia 27 marca 2003r. o planowaniu i zagospodarowaniu przestrzennym (Dz.U. z 2020 r. poz. 293 z późn. zm.) uchwala się, co następuje:

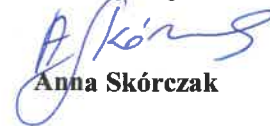
§ 1. Przystępuje się do sporządzenia miejscowego planu zagospodarowania przestrzennego wsi Smolec, w rejonie ulic Polnej i Laurowej.

§ 2. Granice obszaru objętego miejscowym planem zagospodarowania przestrzennego określają załączniki: 1 - "Smolec w rejonie ulicy Polnej" i 2 - "Smolec w rejonie ulicy Laurowej" do niniejszej uchwały.

§ 3. Wykonanie uchwały powierza się Burmistrzowi Miasta i Gminy Kąty Wrocławskie.

§ 4. Uchwała wchodzi w życie z dniem podjęcia.

Przewodnicząca Rady
Miejskiej


Anna Skórczak

Załącznik Nr 1 do uchwały Nr XXXII/464/21
Rady Miejskiej w Kątach Wrocławskich
z dnia 25 lutego 2021 r.

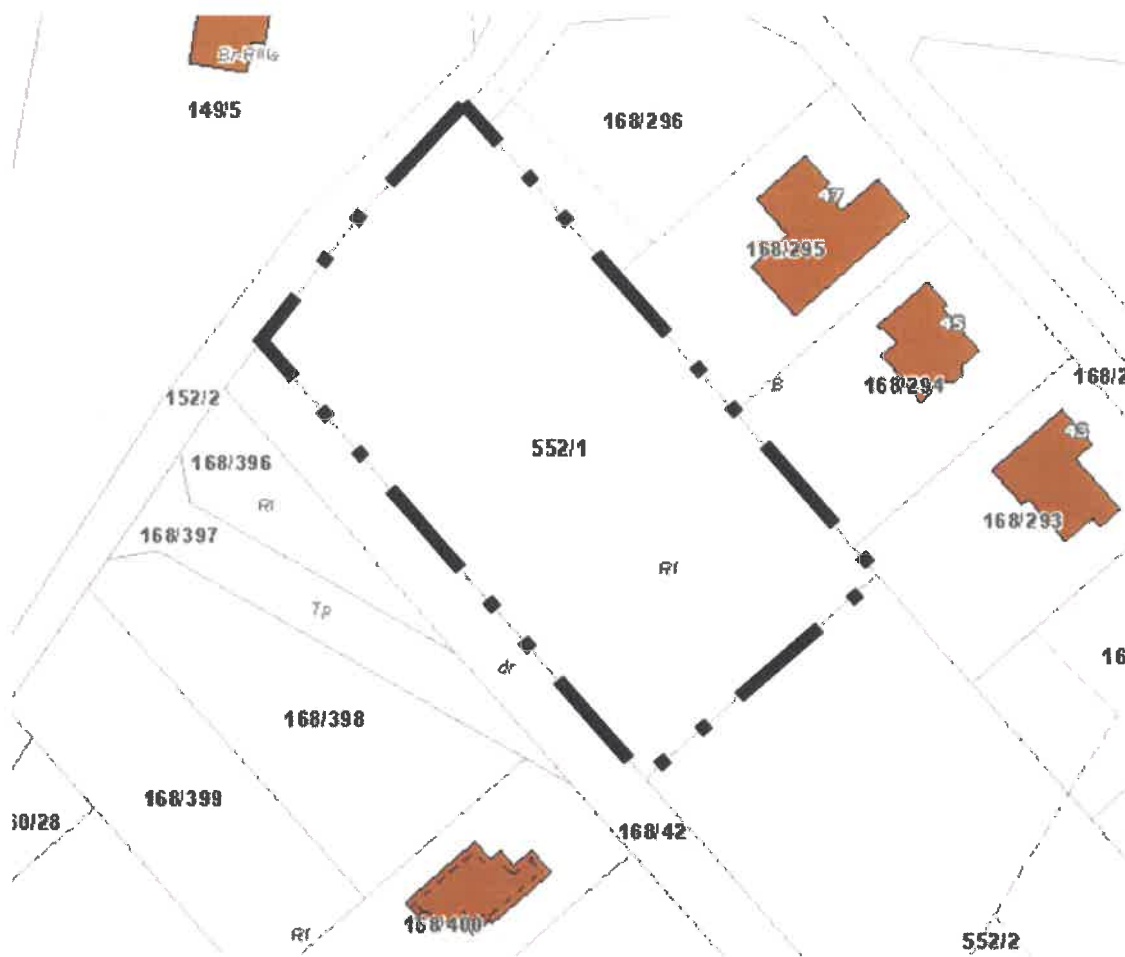
obszar objęty planem - Smolec w rejonie ulicy Polnej



Przewodnicząca Rady Miejskiej
w Kątach Wrocławskich
Anna Skórczak

Załącznik Nr 2 do uchwały Nr XXXII/464/21
Rady Miejskiej w Kątach Wrocławskich
z dnia 25 lutego 2021 r.

obszar objęty planem - Smolec w rejonie ulicy Laurowej



Przewodnicząca Rady Miejskiej
w Kątach Wrocławskich

A. Skórczak
Anna Skórczak

UZASADNIENIE

Wnioskowany do zmiany miejscowego planu zagospodarowania przestrzennego obszar obejmuje działki położone przy ulicy Polnej w Smolcu, nr ewidencyjny: 247/4,248/3, 248/4 248/8 o łącznej powierzchni 0,5ha oraz działkę przy ulicy Laurowej, nr ewid. 552/1 o powierzchni 0,36ha. Działki są niezabudowane.

Dla działek nr ewidencyjny: 247/4,248/3, 248/4 248/8 obowiązywał miejscowy plan zagospodarowania przestrzennego nr IX/146/19 z dnia Rady Miejskiej w Kątach Wrocławskich z dnia 27 czerwca 2019 r., opublikowaną w Dzienniku Urzędowym Województwa Dolnośląskiego z dnia 17 lipca 2019 r. poz. 4520. Uchwała ta w zakresie wskazanych działek została uchylona wyrokiem Wojewódzkiego Sądu Administracyjnego we Wrocławiu z dnia 8 grudnia 2020 r. (Sygn. akt IISA/Wr 376/20). Sporządzenie planu miejscowego ma na celu określenie przeznaczenia wskazanych działek i ustalenie dla nich zasad i warunków kształtowania zabudowy. Celem jest wyznaczenie terenu zabudowy mieszkaniowej, co zgodne jest z ustaleniami studium uwarunkowań i kierunków zagospodarowania przestrzennego gminy Kąty Wrocławskie.

Działka nr 552/1 objęta jest planem miejscowym przyjętym uchwałą nr XXVII/205/04 Rady Miejskiej w Kątach Wrocławskich z dnia 22 czerwca 2004r., opublikowaną w Dzienniku Urzędowym Województwa Dolnośląskiego nr 150, poz. 2638 z dnia 12 sierpnia 2004r. Przeznaczona jest na tereny zabudowy mieszkaniowej jednorodzinnej, z dopuszczeniem m.in. lokalizacji wolnostojących obiektów usług nieuciążliwych oraz tereny zieleni nieużytkowej. Przez wskazaną działkę przebiegają gazociągi wysokiego ciśnienia. Część wskazana jako tereny zabudowy mieszkaniowej objęta jest strefą ochronną gazociągu, w związku z tym obowiązują ograniczenia dot. lokalizacji obiektów mieszkalnych i usługowych. Zmiana polegać ma na korekcie ograniczeń w lokalizacji obiektów.

Zmiana ustaleń planu będzie zgodna ze Studium uwarunkowań i kierunków zagospodarowania przestrzennego gminy Kąty Wrocławskie. Dokument ten wskazuje: tereny o dominującej funkcji zabudowy mieszkaniowej.

Biorąc powyższe pod uwagę stwierdza się, że przystąpienie do sporządzenia miejscowego planu zagospodarowania przestrzennego wsi Smolec, w rejonie ulic Polnej i Laurowej jest zasadne.